

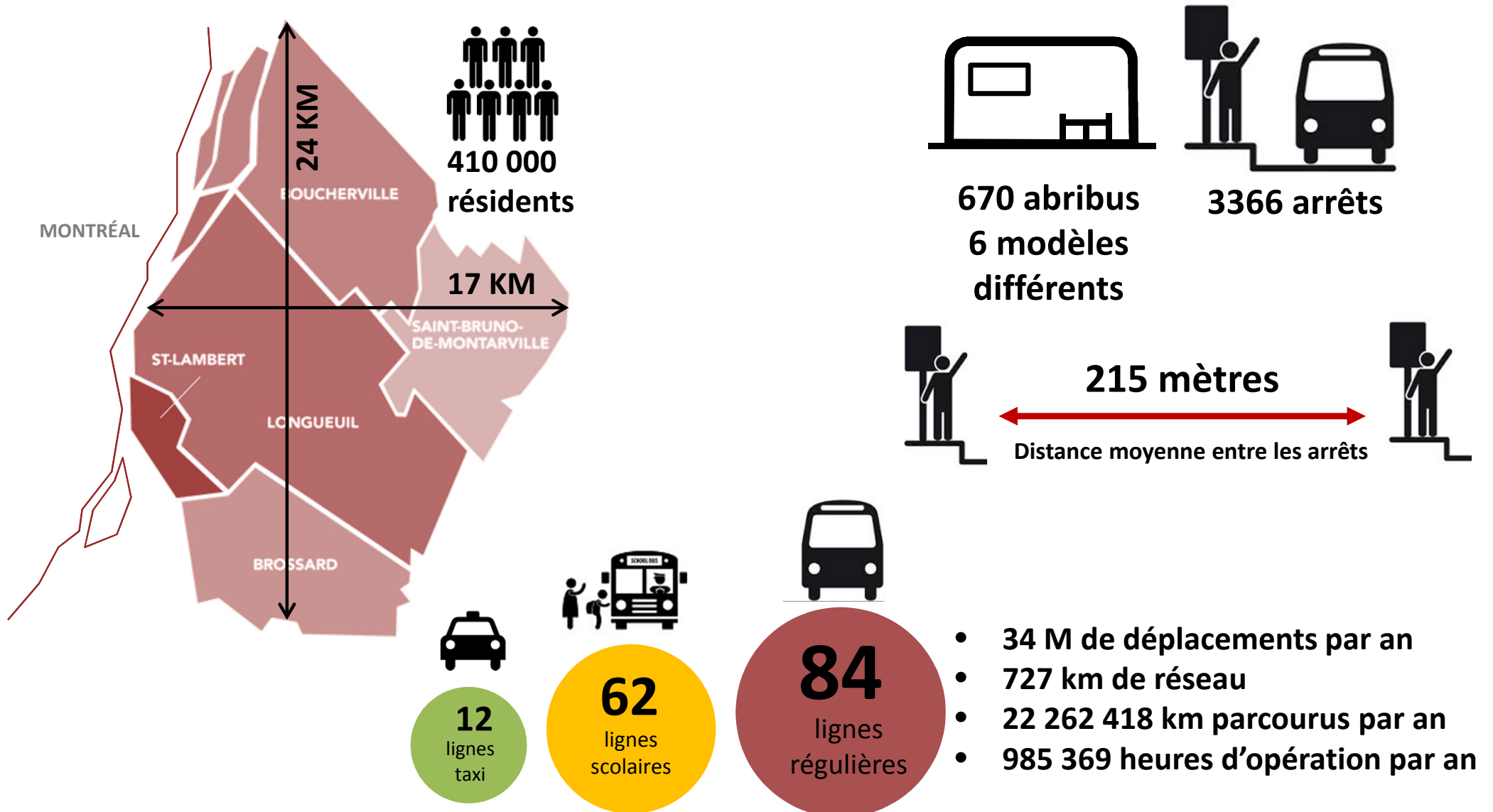
Combien de temps seriez-vous prêt à attendre ici ?



Plan de présentation

- Le RTL en bref
- Mise en contexte
- Objectifs du guide
- L'aménagement au service du transport collectif
- Principes directeurs du guide
- Démarche d'élaboration du guide
- Un outil pour mieux coordonner les actions de chacun
- Vers une caractérisation des arrêts

Le réseau de transport de Longueuil



Mise en contexte

État des lieux

L'état des lieux du réseau du RTL démontre souvent des faiblesses dans le choix d'implantation et la qualité d'aménagement des arrêts :

- Localisation sans réelle logique client
- Implantation des arrêts au plus bas coût
- Peu de confort pour la clientèle en attente
- Multiplicité et hétérogénéité des modèles d'abribus
- Accessibilité universelle non prise en compte dans les critères d'implantation
- Sécurité parfois négligée pour la clientèle
- Absence de cheminements piétonniers jusqu'aux arrêts
- Information-voyageurs minimale et peu compréhensible pour la clientèle
- Relocalisation des arrêts sans respect des normes d'implantation établies

Arrêt dangereux



Arrêt non aménagé



Arrêt inaccessible



Mise en contexte

État des lieux

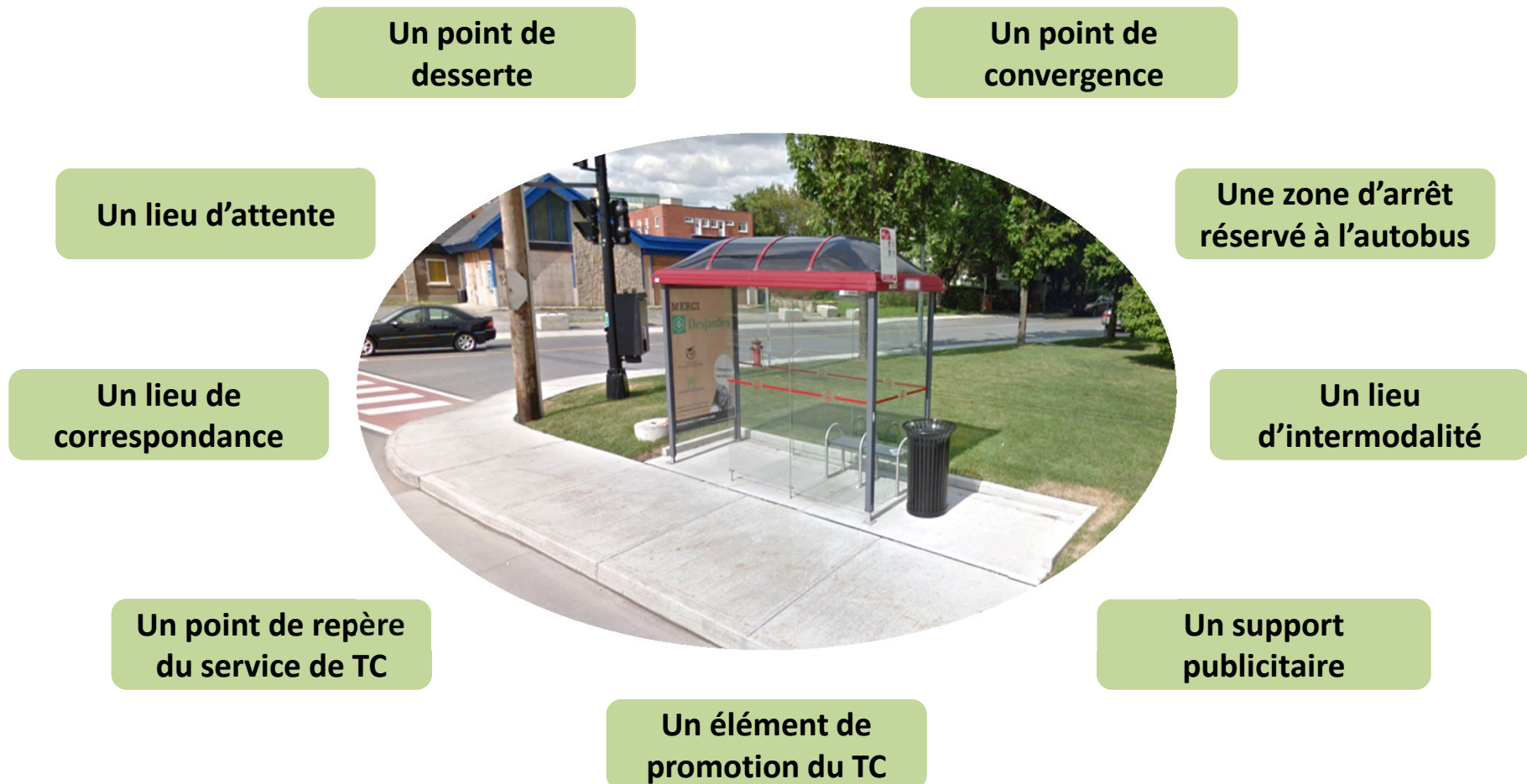
- Des arrêts parfois mal ou pas déneigés en hiver



Mise en contexte

L'arrêt, une interface stratégique

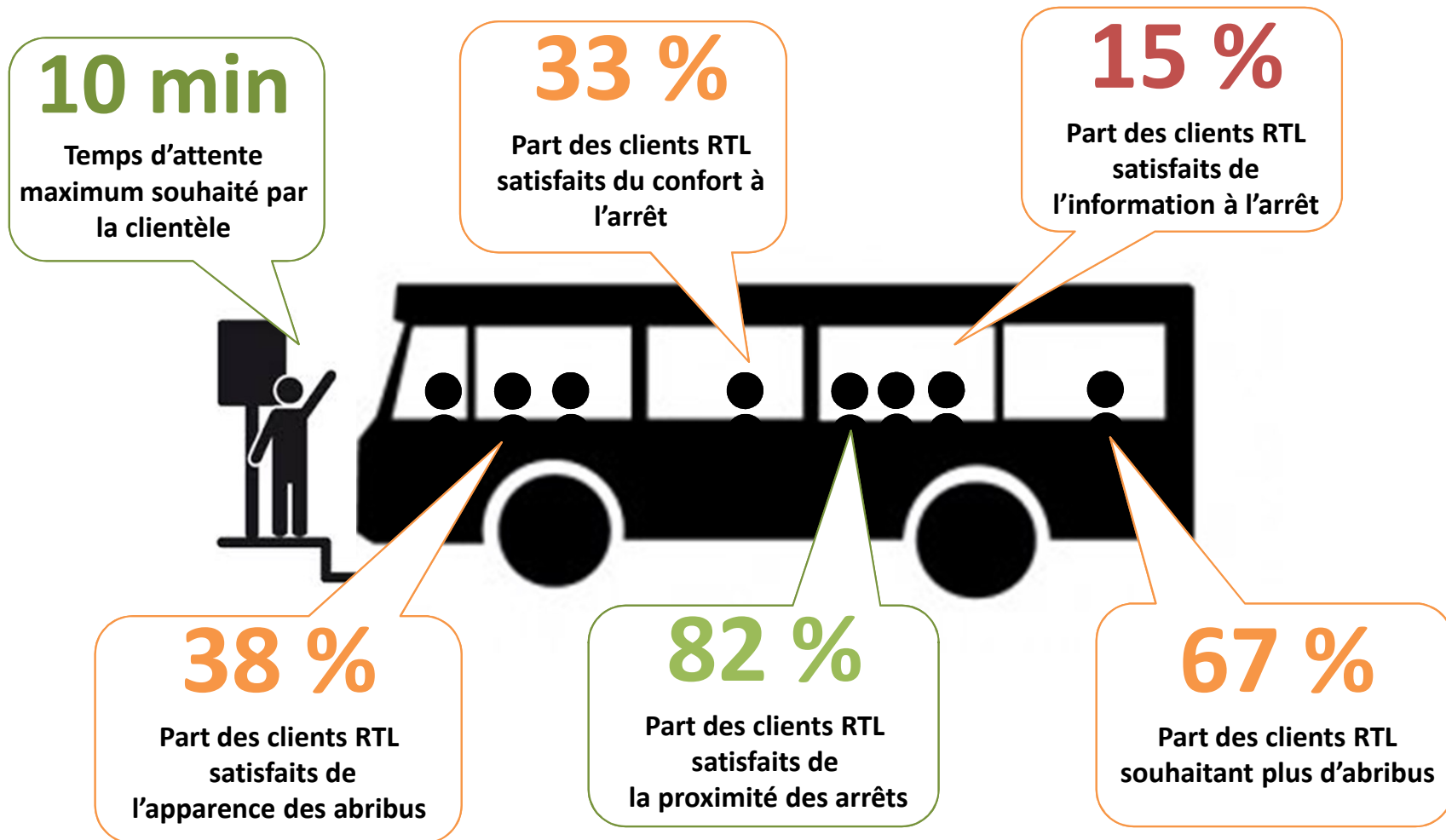
- L'arrêt est un élément peu considéré dans l'aménagement de l'espace public alors qu'il joue un rôle essentiel :



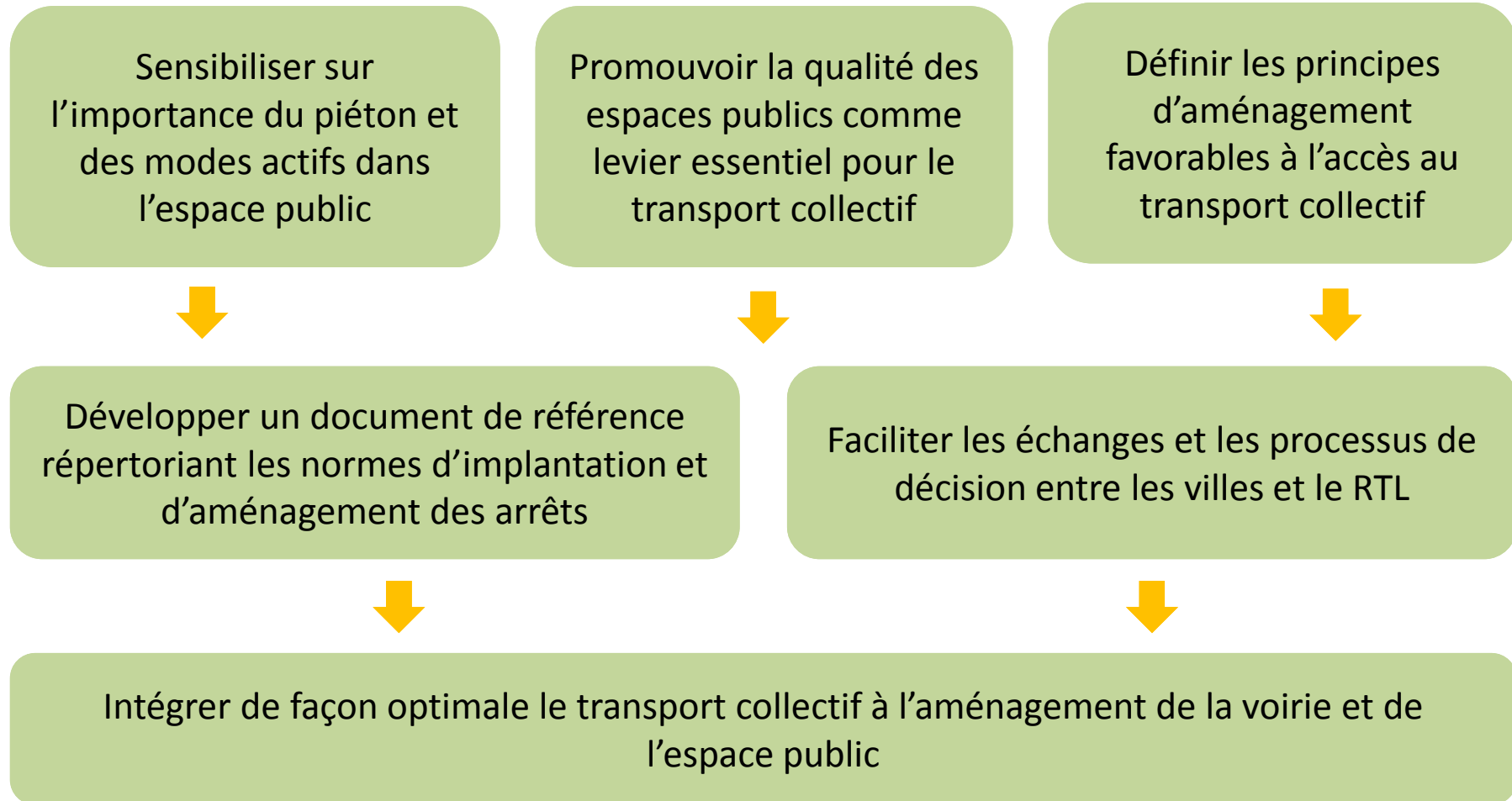
Mise en contexte

Attentes des citoyens

- Pourtant, l'étude de marché réalisée par le RTL en 2013 a mis en évidence l'importance attachée aux arrêts par la clientèle

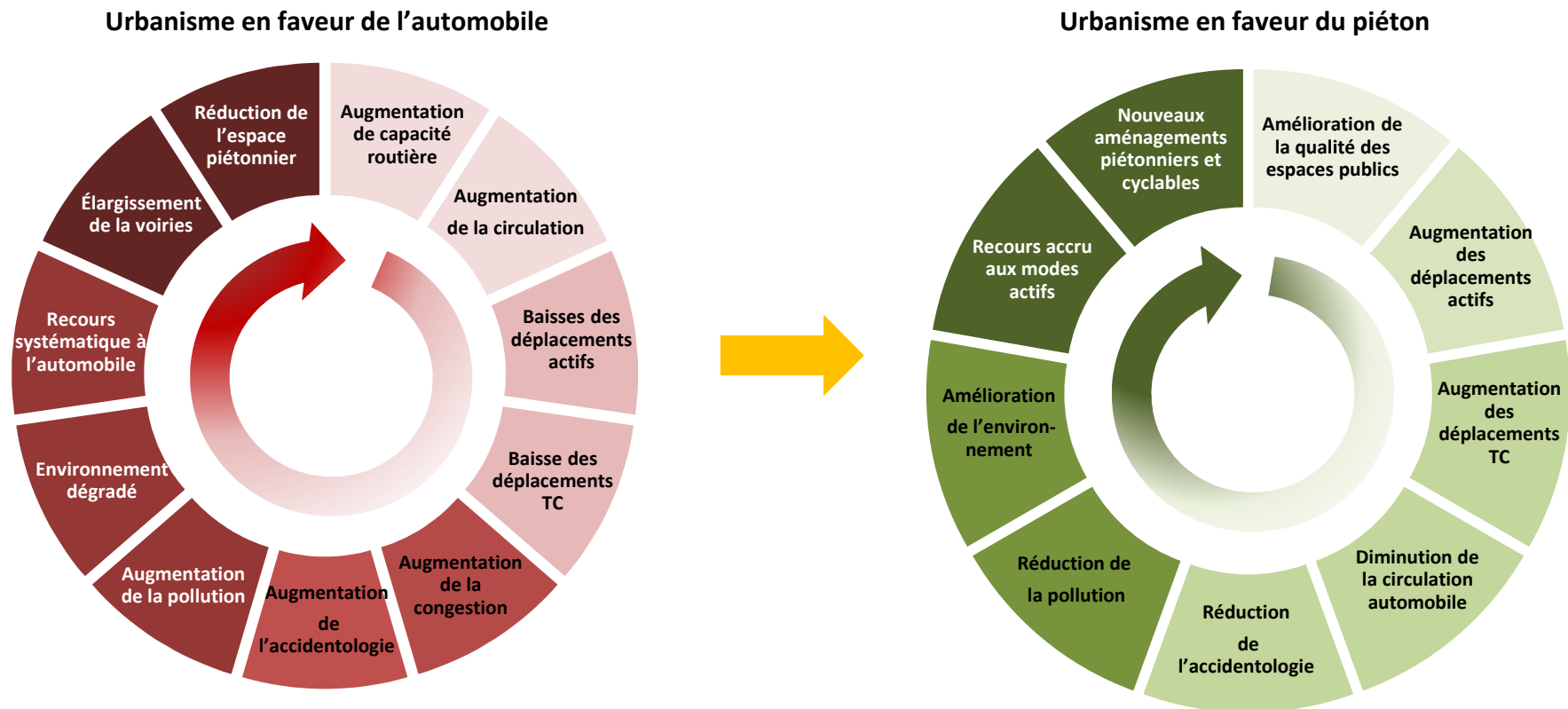


Objectifs du guide



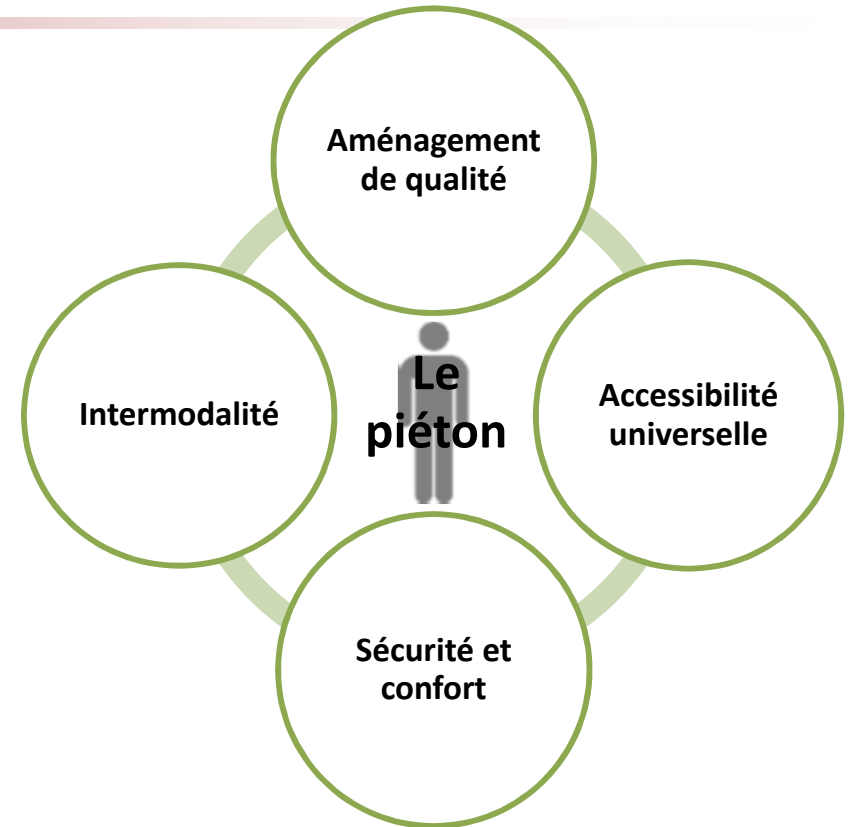
L'aménagement au service du transport collectif

- Le piéton est le premier utilisateur du transport collectif
- Un aménagement en faveur du piéton est un aménagement en faveur du transport collectif



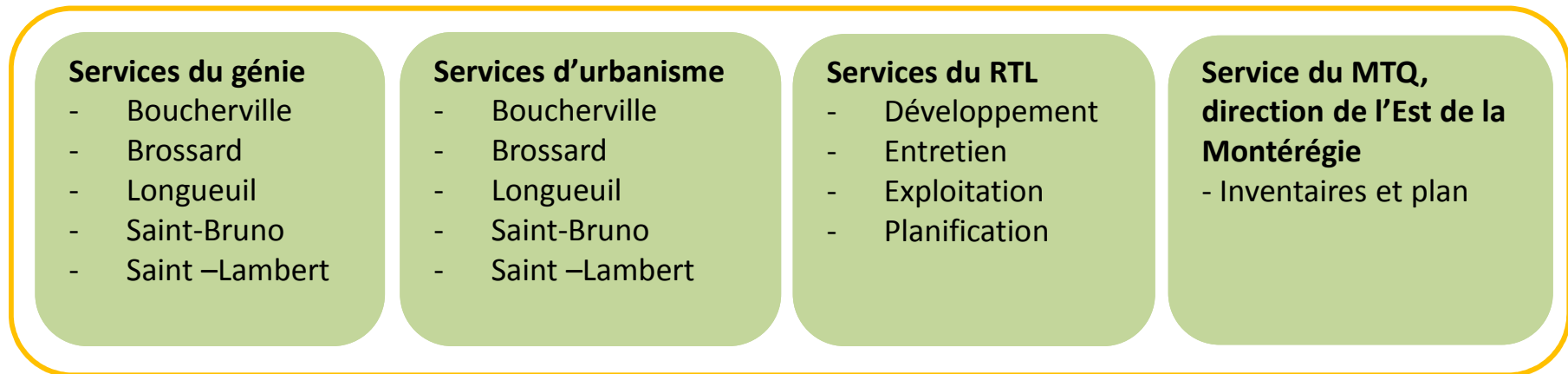
Principes directeurs du guide

- Retrouver une culture du piéton dans l'aménagement de l'espace public
- Miser sur le confort des cheminements menant au transport collectif
- Diffuser auprès des villes les principes de localisation et les normes d'implantation des arrêts
- Renforcer le rôle de l'arrêt dans l'aménagement des espaces publics
- Améliorer le confort d'attente à l'arrêt, image et porte d'entrée du réseau de transport collectif
- Intégrer le principe d'accessibilité universelle

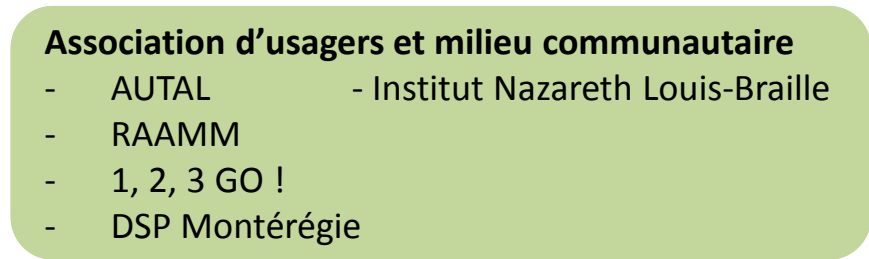


Démarche d'élaboration

- Souvent demandé par les municipalités, le guide d'aménagement des arrêts constitue une action découlant directement de la mise en œuvre du plan stratégique du RTL.
- Création d'un comité de travail pour le suivi et l'élaboration du guide :



Consultations



Un outil pour mieux coordonner les actions des villes et du RTL

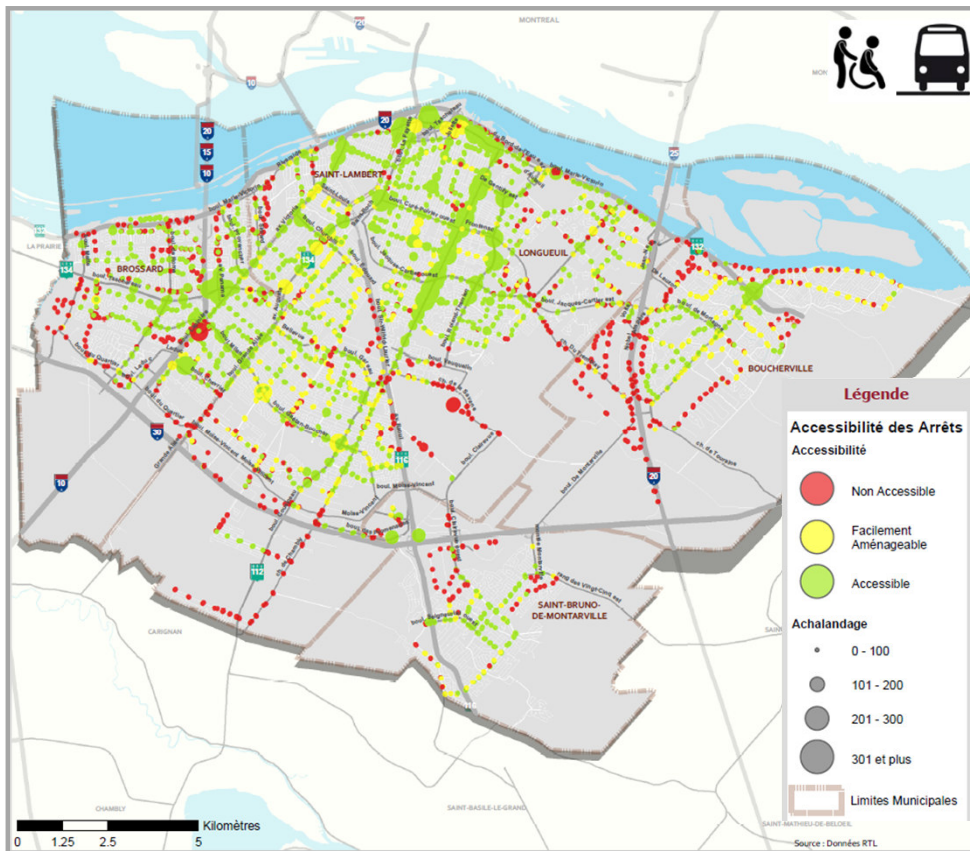
- Le guide présente 16 fiches techniques pour la localisation, l'implantation et l'aménagement des arrêts d'autobus
- Le guide fixe également les rôles, les responsabilités et les collaborations nécessaires de chaque intervenant dans les situations suivantes :
 - Intégration du transport collectif dans un nouveau quartier en développement
 - Le réaménagement d'un axe de transport collectif
 - Le positionnement de nouveaux arrêts
 - La suppression ou le déplacement d'arrêts existants
 - L'implantation d'abribus
 - La gestion et l'entretien des abribus

Vers une caractérisation des arrêts

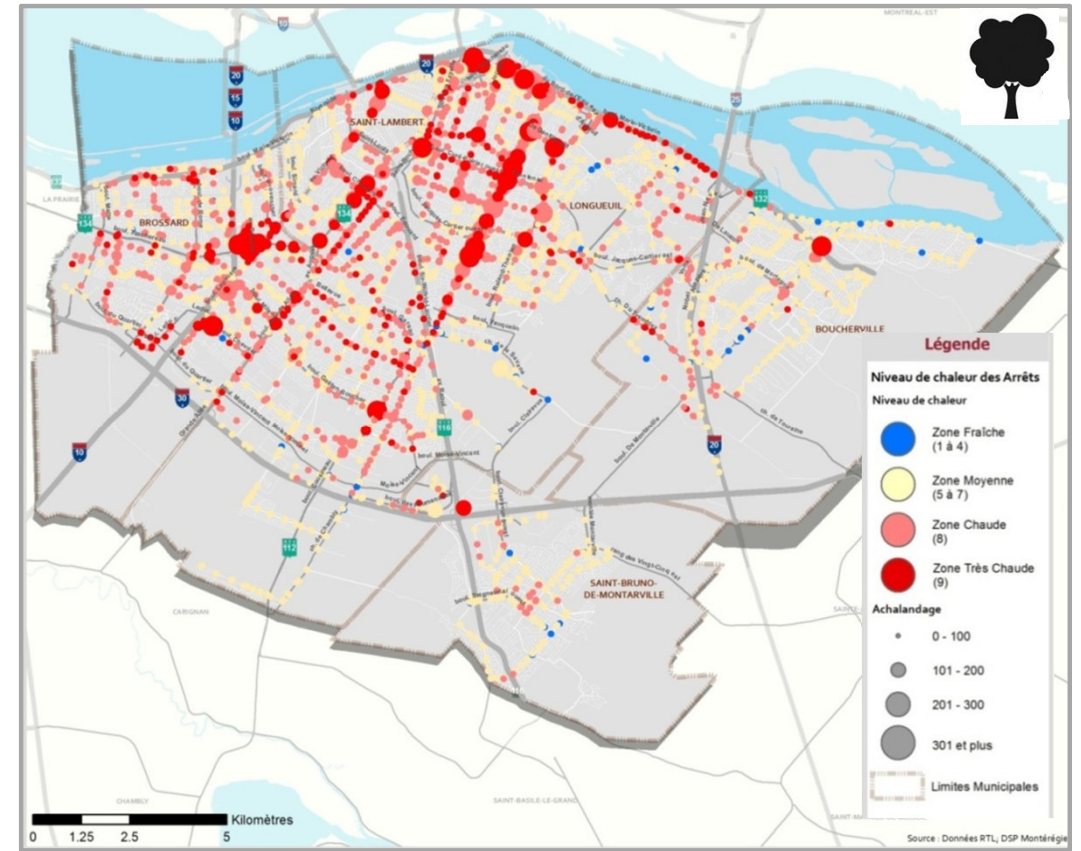
“Mieux comprendre nos arrêts”

- Le RTL a constitué une base de données pour l'analyse de ses arrêts

Accessibilité aux personnes en fauteuils roulants et achalandage par arrêt (données 2013)



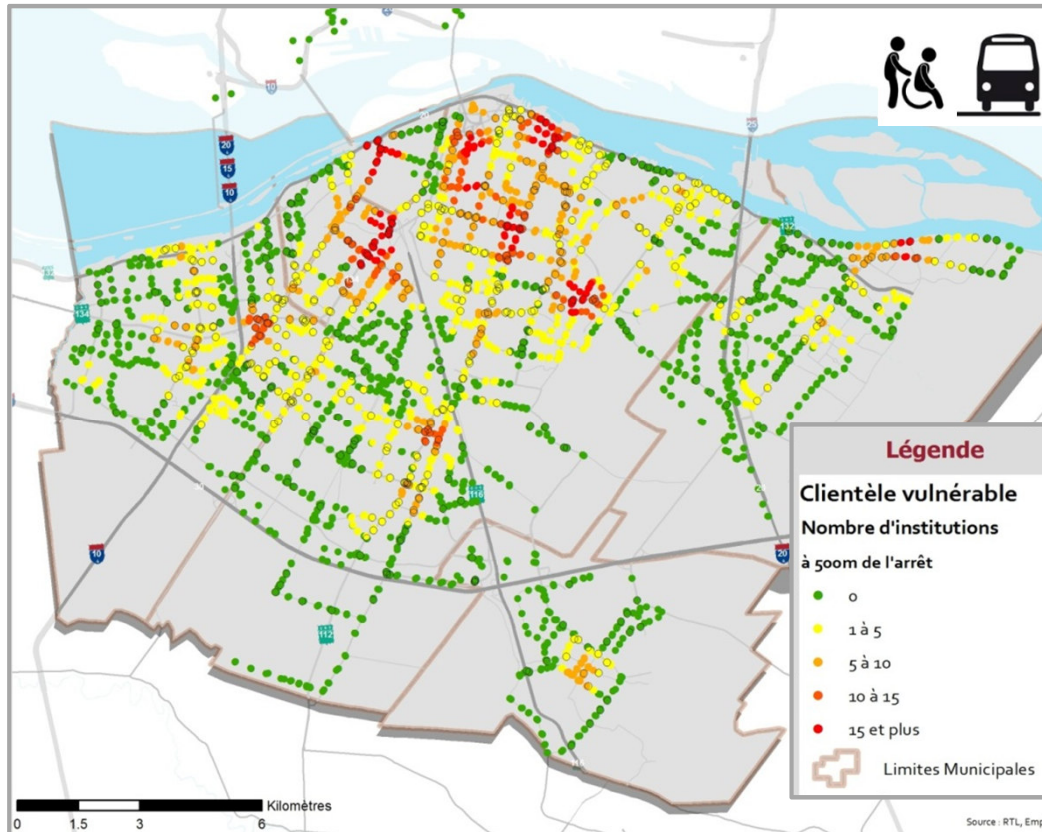
Ilots de chaleur et achalandage par arrêt (données 2014)



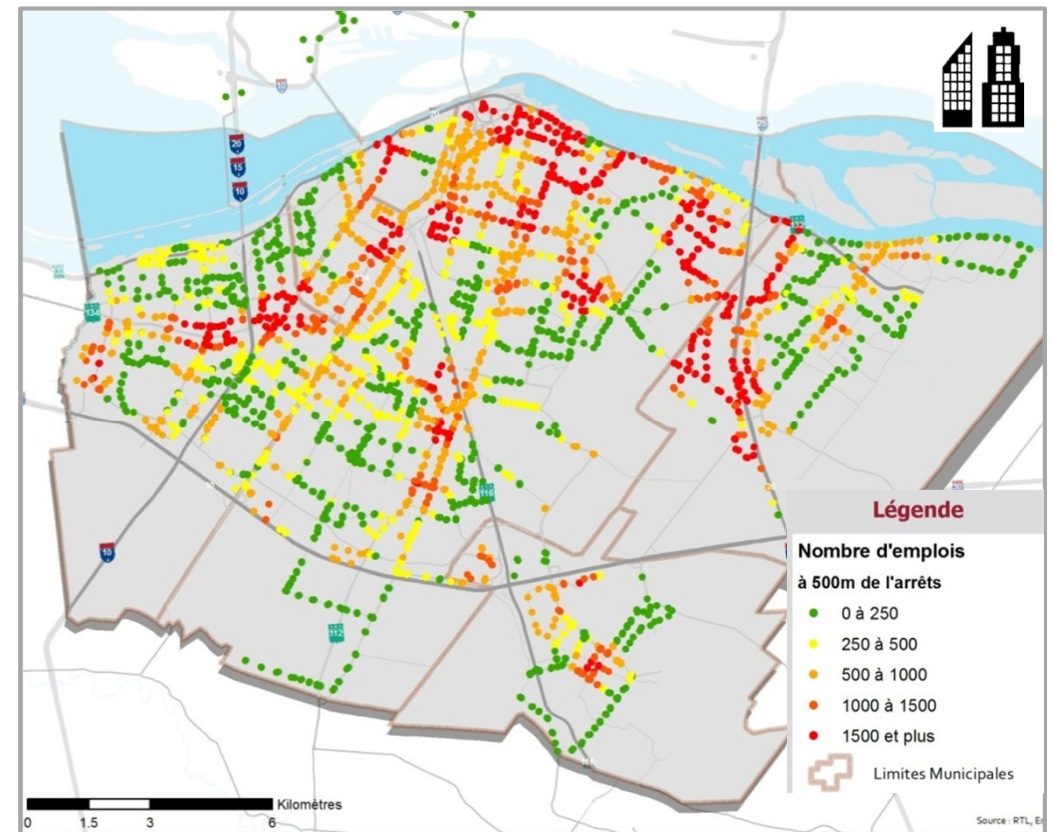
Vers une caractérisation des arrêts

“Mieux comprendre nos arrêts”

Nombre d'institutions susceptibles d'accueillir des personnes à mobilité réduite à proximité des arrêts (données 2014)



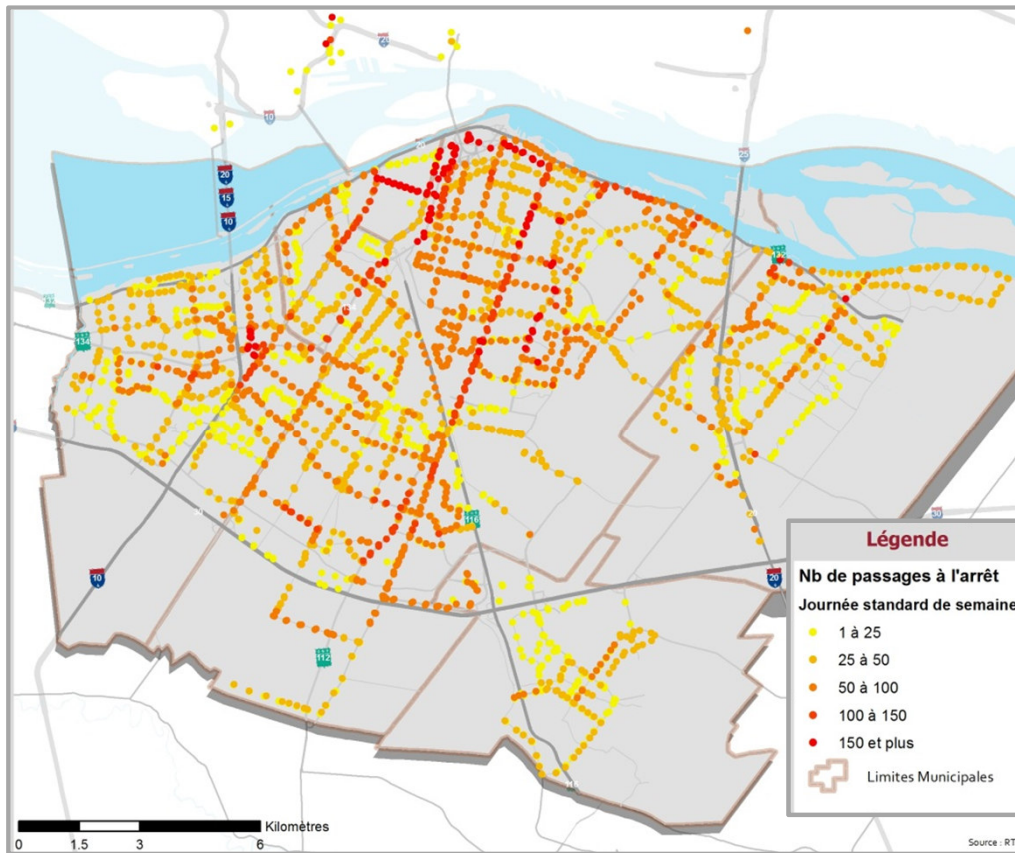
Nombre d'emplois à proximité des arrêts (données 2014)



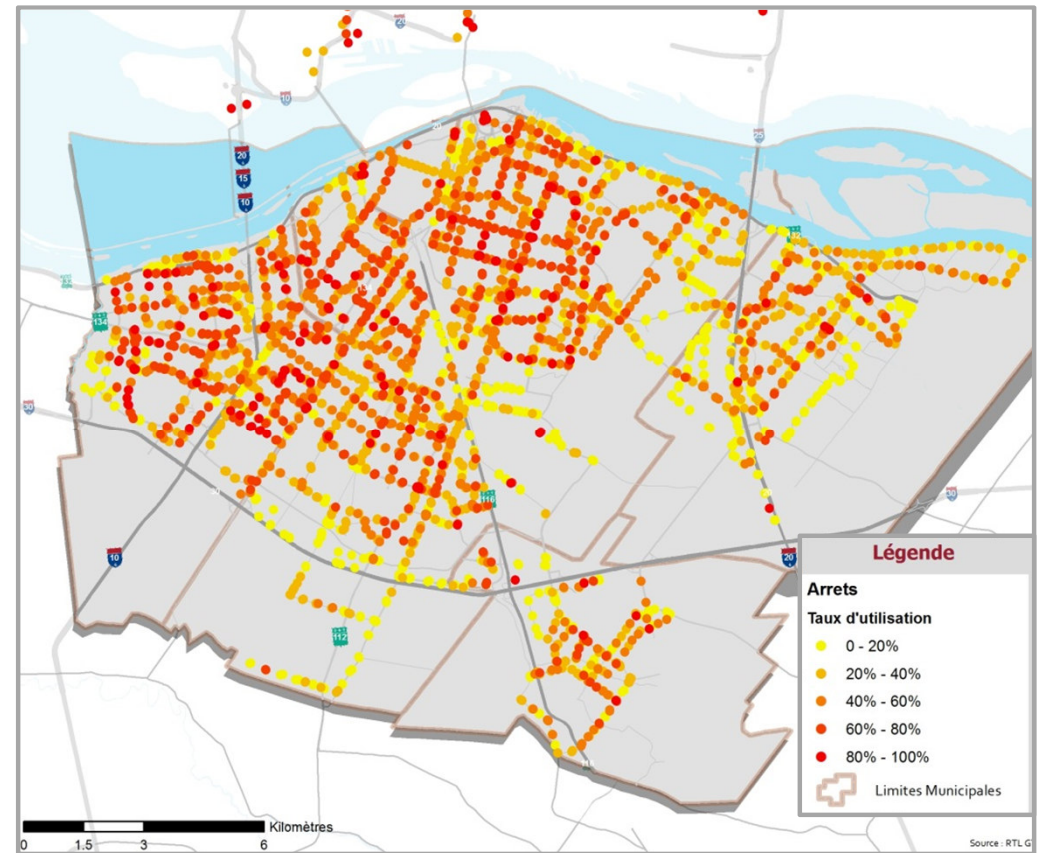
Vers une caractérisation des arrêts

“Mieux comprendre nos arrêts”

Nombre de passages à l'arrêt par jour moyen de semaine
(données 2014)



Taux d'utilisation des arrêts
(données 2014)



Combien de temps seriez-vous prêt à attendre ici ?

