



Giffin Koerth
SMART FORENSICS



Les implications du nouveau Règlement sur les passages à niveau

Plan de la présentation

- **Raisons pour le nouveau règlement**
- **L'approche:**
 - **Loi, règlement et normes**
 - **Dates importantes**
 - **Les implications du règlement**
- **Étapes pour assuser la conformité des passages à niveau**

STOP!
2 TRACKS
Watch for trains

W
T
E
A
T
A
R
D
S



Raisons pour le nouveau règlement

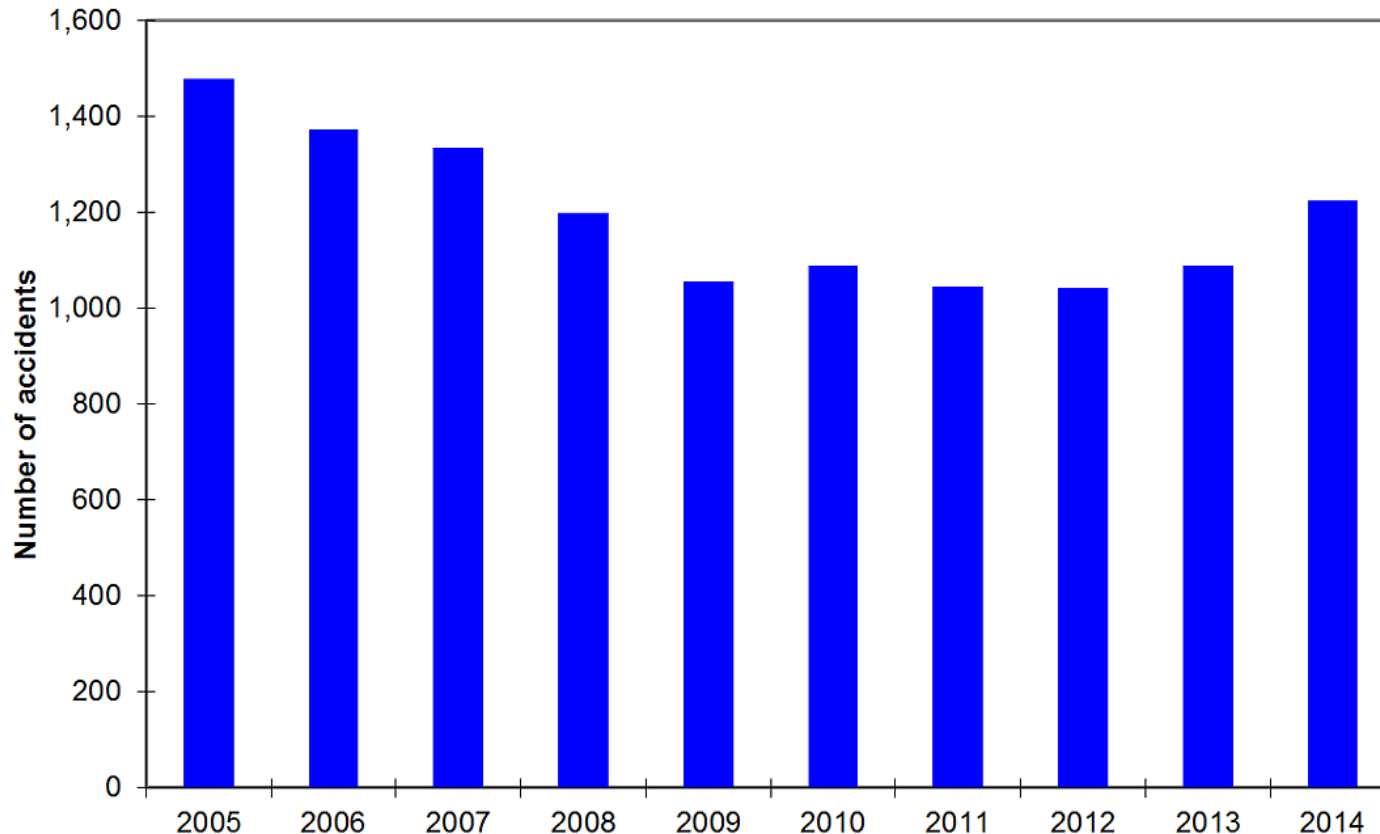
Une collision fatale par 9 collisions



Un risque 10 fois plus élevé de résulter en des collisions fatales.

Raisons pour le nouveau règlement

Le nombre de collisions aux passages à niveau de 2014 est plus élevé que celui de 2008 et a constamment augmenté depuis 2011.

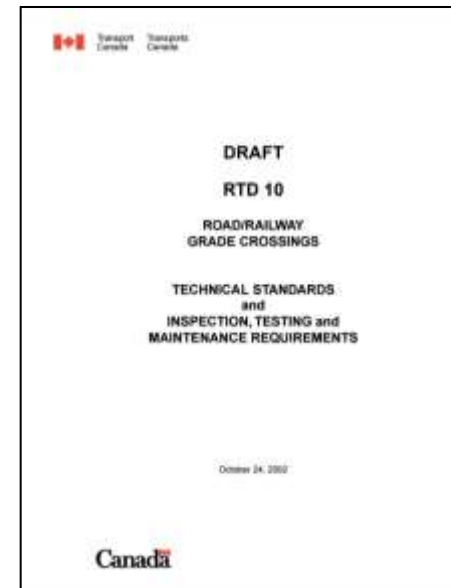


Raisons pour le nouveau règlement

Le nouveau règlement fait en sorte que les normes ne représentent plus des pratiques recommandées, mais des exigences à respecter.

Le taux de conformité des passages à niveau public était de

30% à 50%



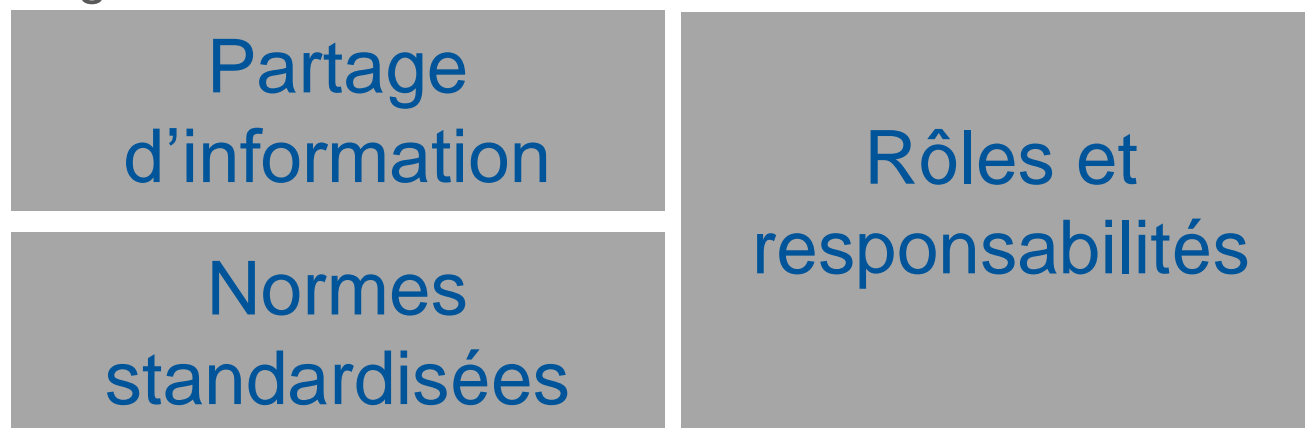
Le règlement a pour but d'améliorer le niveau de sécurité aux passages à niveau en:

- Imposant des normes de conception et d'exploitation plus strictes et obligatoires.
- Définissant les rôles et les responsabilités des autorités routières et des compagnies de chemin de fer.
- Incitant les différents intervenants à partager davantage de données.
- Promouvant une collaboration continue entre les autorités routières et les compagnies de chemin de fer.

Intervenants:



Règlement:



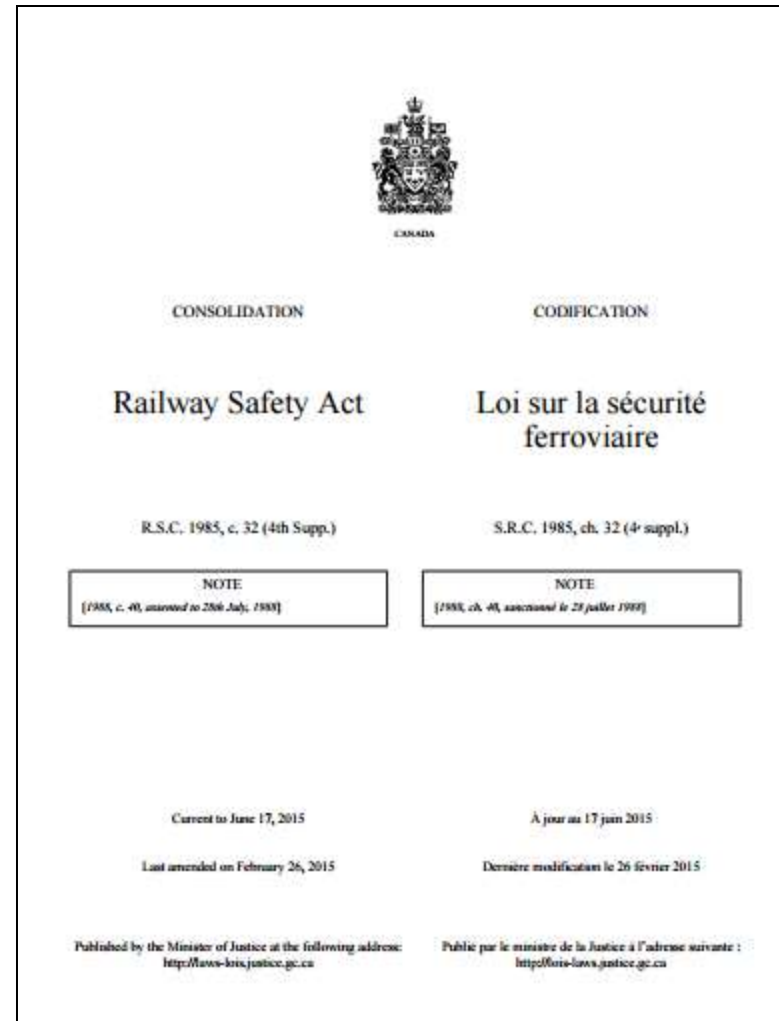
Résultat:



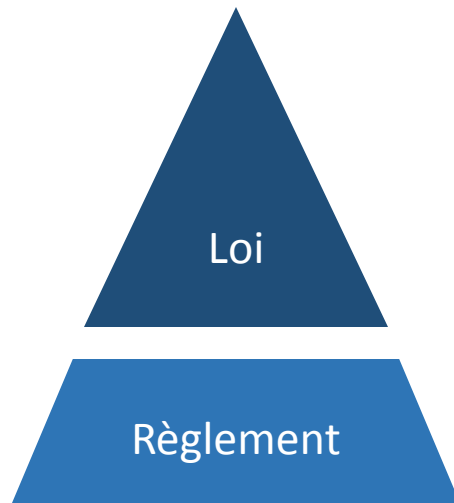
Loi, Règlement, Normes & Guides de référence



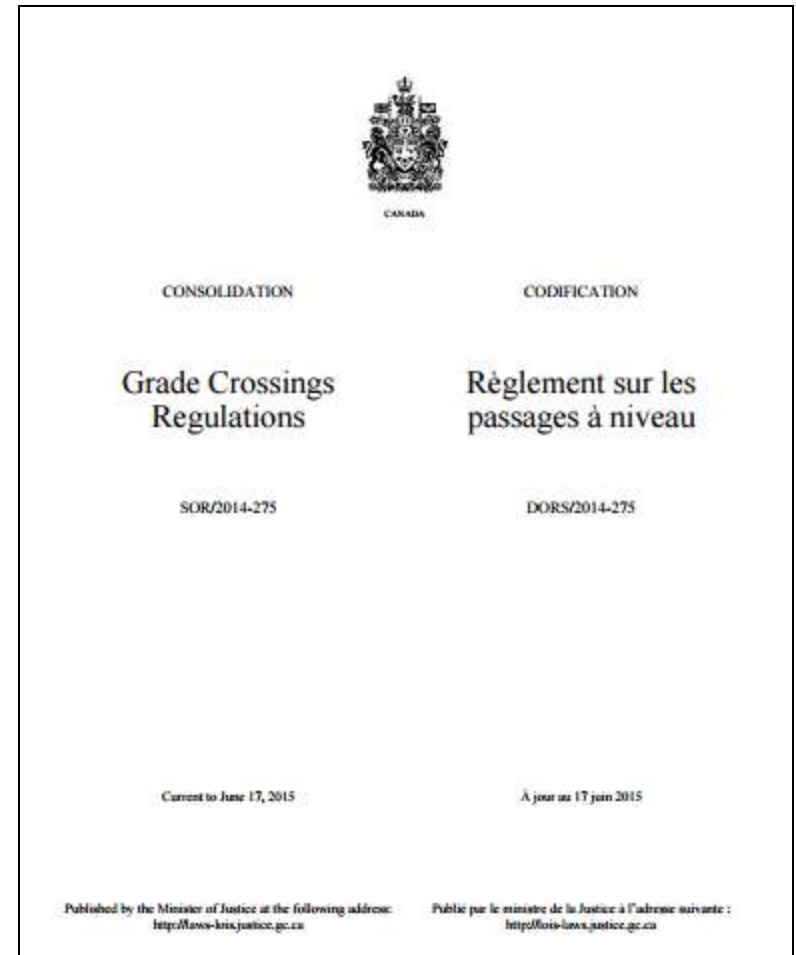
Le cadre législatif et de réglementation de Transports Canada pour la sécurité et sûreté ferroviaires.



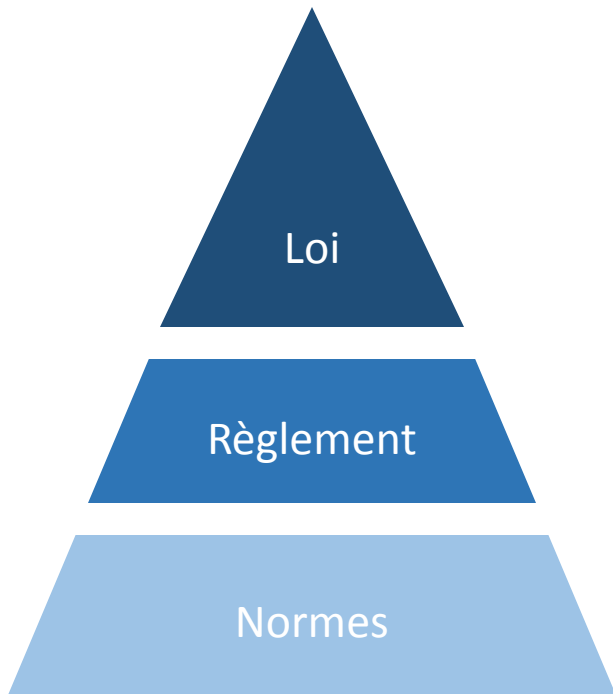
Loi, Règlement, Normes & Guides de référence



Le règlement contient des normes basées sur des pratiques d'ingénierie et il fait en sorte qu'elles deviennent une partie intégrante de la loi.



Loi, Règlement, Normes & Guides de référence



NORMES SUR LES PASSAGES À NIVEAU

Juillet 2014

Normes qui doivent obligatoirement être respectées afin d'améliorer le niveau de sécurité aux passages à niveau. Ces normes sont référencées dans le *Règlement sur les passages à niveau*.

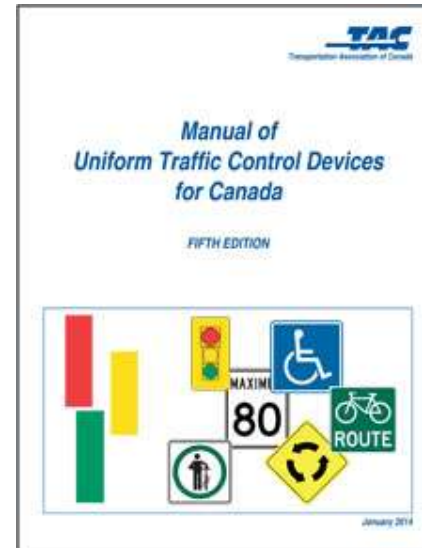
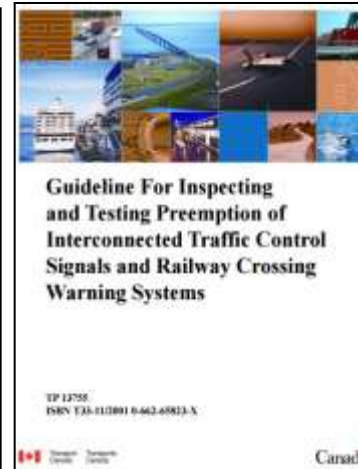
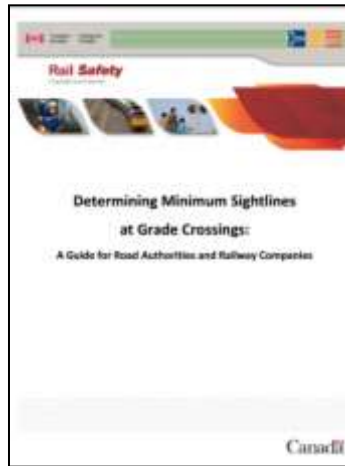
Loi, Règlement, Normes & Guides de référence

Loi

Règlement

Normes

Recommendations



Manuels de référence sur les pratiques à implémenter.

Type de passage à niveau

La nouvelle réglementation s'applique aux passages à niveau publics et privés. Les autorités routières sont responsables des passages à niveau publics.

Passage
à niveau
public

"Passage à niveau dont la route est ouverte ou entretenue par une autorité responsable du service de voirie et est conçue pour utilisation par le public."

Passage
à niveau
privé

"Passage à niveau qui n'est pas un passage à niveau public. "

Implication #1

Les autorités routières et compagnies ferroviaires devront partager entre elles les données requises et s'assurer que ces données sont à jour.

Implication #2

Les autorités routières devront s'assurer que les passages à niveau existants se conforment aux normes.

Implication #3

Les compagnies ferroviaires devront s'assurer que les passages à niveau existants se conforment aux normes.

Passage à niveau existant:



Nouveaux passages à niveau et ceux où des modifications importantes ont été apportées.



À qui la responsabilité ?

Panneau passage à niveau
Panneau Nombre de voies ferrées
Panneau Avis d'urgence (si nécessaire)

Les lignes de visibilité dans les limites de l'emprise du chemin de fer

Les lignes de visibilité dans les limites du terrain où est située la route et sur les terrains situés à proximité du passage à niveau

Surface de croisement autre que sa conception

La conception la surface de croisement

La conception, la construction et l'entretien de l'abord routier

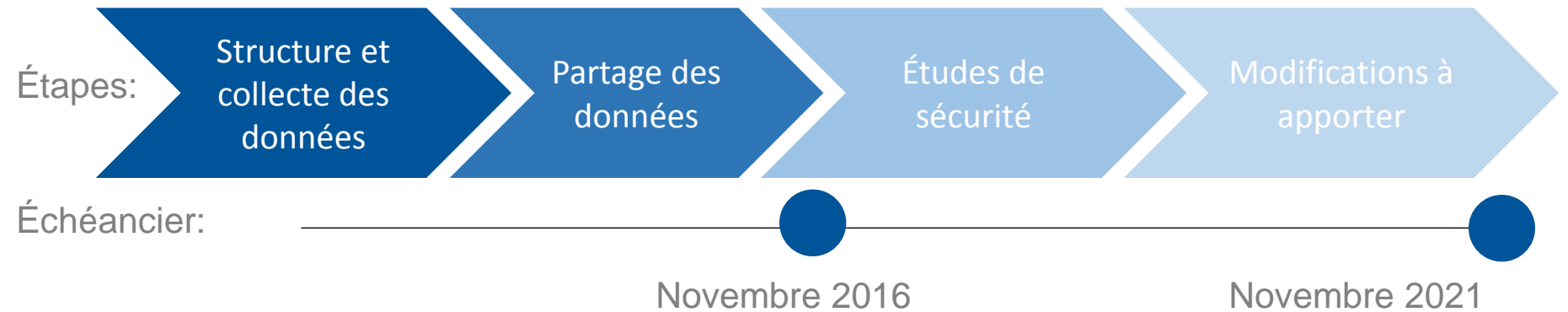
Dispositifs de contrôle

Autorités routières

Compagnies ferroviaires

Étapes pour assurer la conformité

Une stratégie comportant quatre étapes distinctes est proposée afin de s'assurer que les passages à niveau respectent ces nouvelles normes selon les dates prescrites :



Étapes pour assurer la conformité

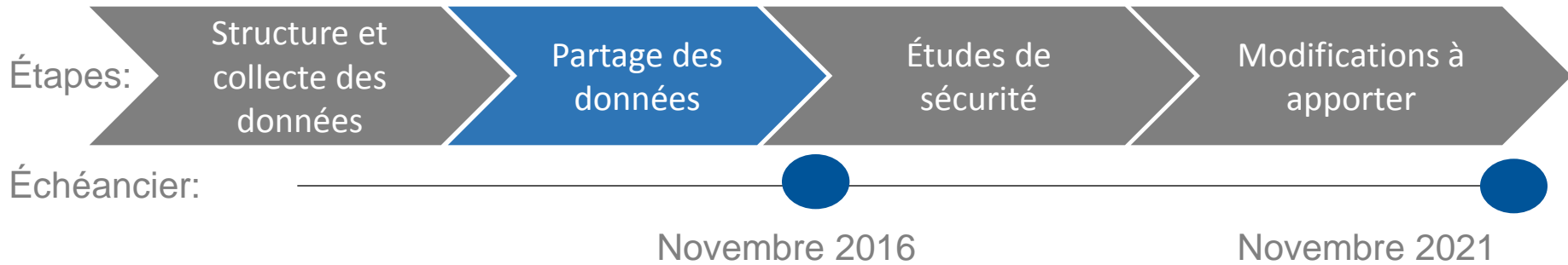


Les autorités routières devront fournir plus de 40 types différents de données sur les passages à niveau, et qui seront collectées:

- Par des visites sur le terrain (observations et mesures)
- Calculs

Les autorités routières doivent aviser par écrit la compagnie de chemin de fer lorsque des changements majeurs sont effectués aux approches des passages à niveau au moins 60 jours avant que le changement prenne effet.

Étapes pour assurer la conformité



Les compagnies ferroviaires doivent fournir l'information suivante:

- Localisation précise des passages à niveau
- Le nombre de voies ferrées
- Débit moyen annuel de train
- Vitesse de conception de la voie ferrée
- Types de dispositif de sécurité
- Présence d'un panneau d'arrêt

Les compagnies ferroviaires doivent aviser par écrit l'autorité routière lorsque des changements majeurs sont effectués aux passages à niveau au moins 60 jours avant que le changement prenne effet.

Étapes pour assurer la conformité – Études de sécurité

Visibilité:

- Fournir des triangles de visibilité sans obstruction pour chaque quadrant de l'intersection.
- S'assurer que la végétation, les panneaux de signalisation ou tout autre objet en bordure de route n'obstrue pas la visibilité des dispositifs de contrôle et de sécurité à l'approche du passage à niveau.



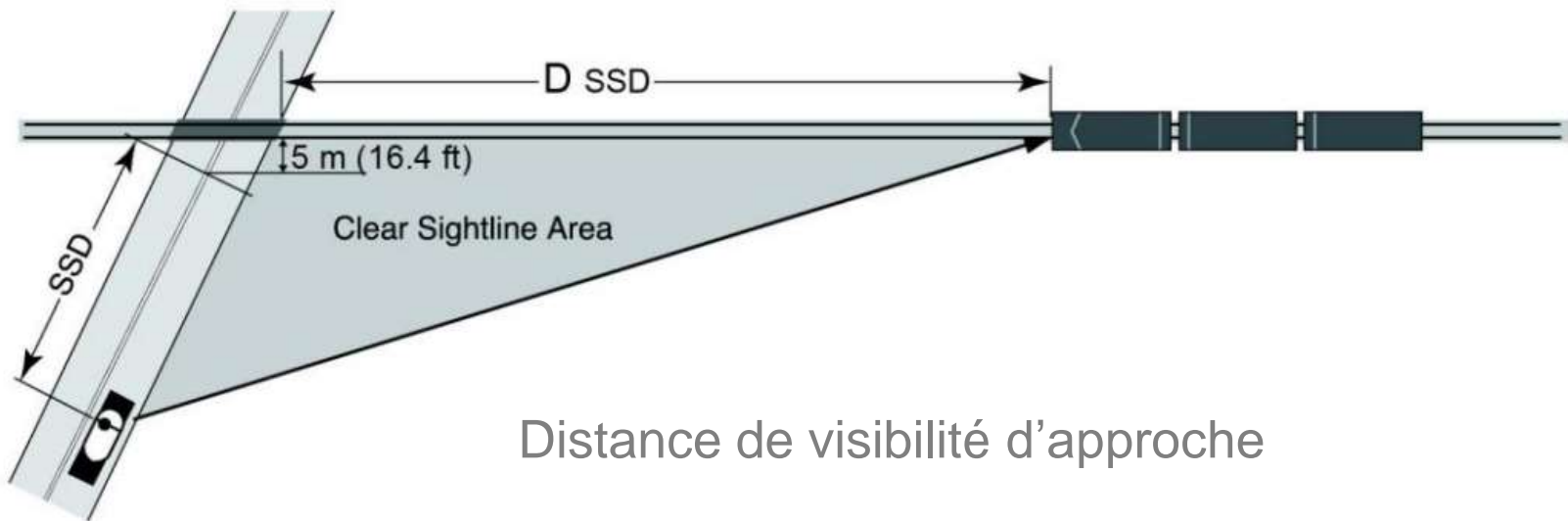
Étapes pour assurer la conformité – Études de sécurité

Les six paramètres nécessaires pour déterminer les distances de visibilité:

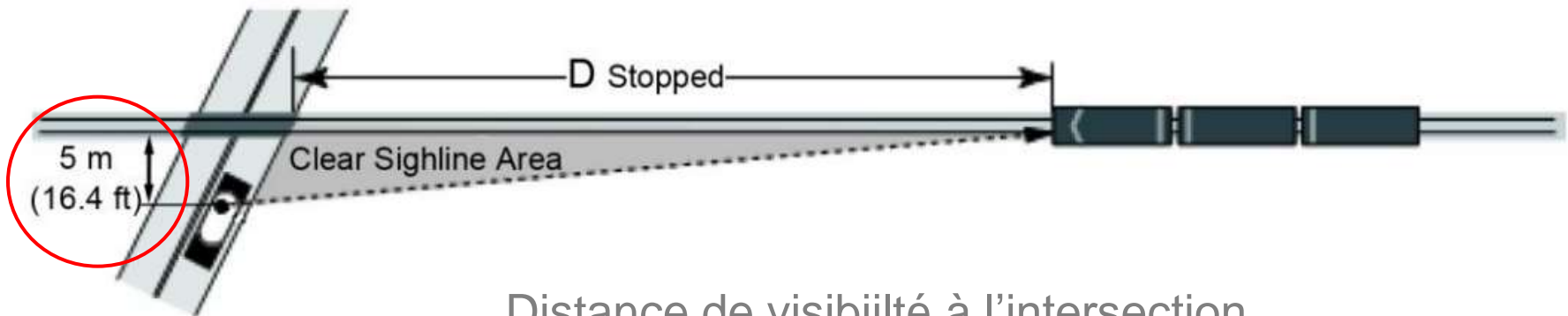
- Véhicule de conception et ses dimensions
- Vitesse de conception de la route et du chemin de fer
- Pente des approches
- Distance de visibilité d'arrêt
- Distance de dégagement du passage à niveau

Étapes pour assurer la conformité – Études de sécurité

Types de distances de visibilité :



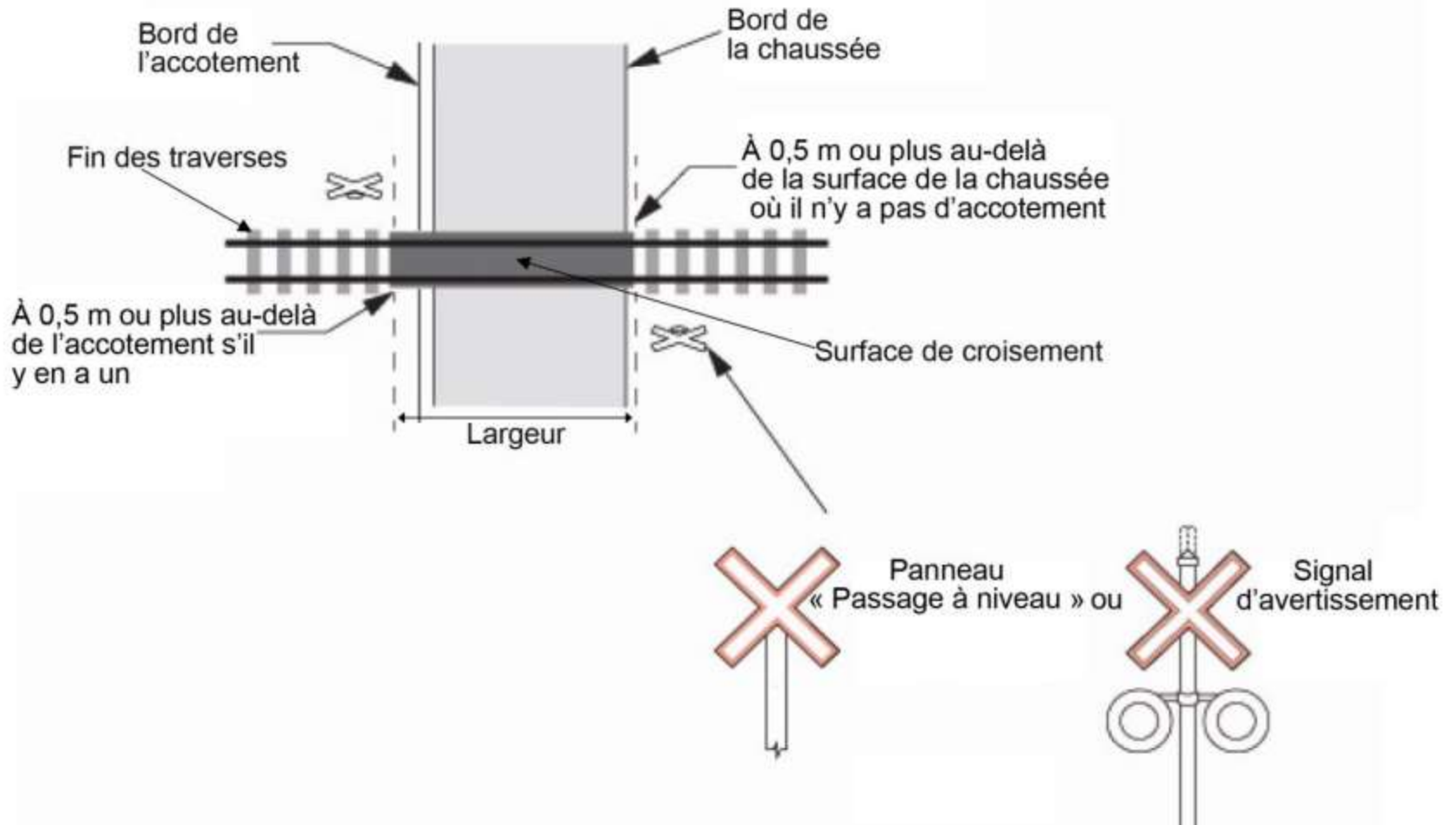
Distance de visibilité d'approche



Distance de visibilité à l'intersection

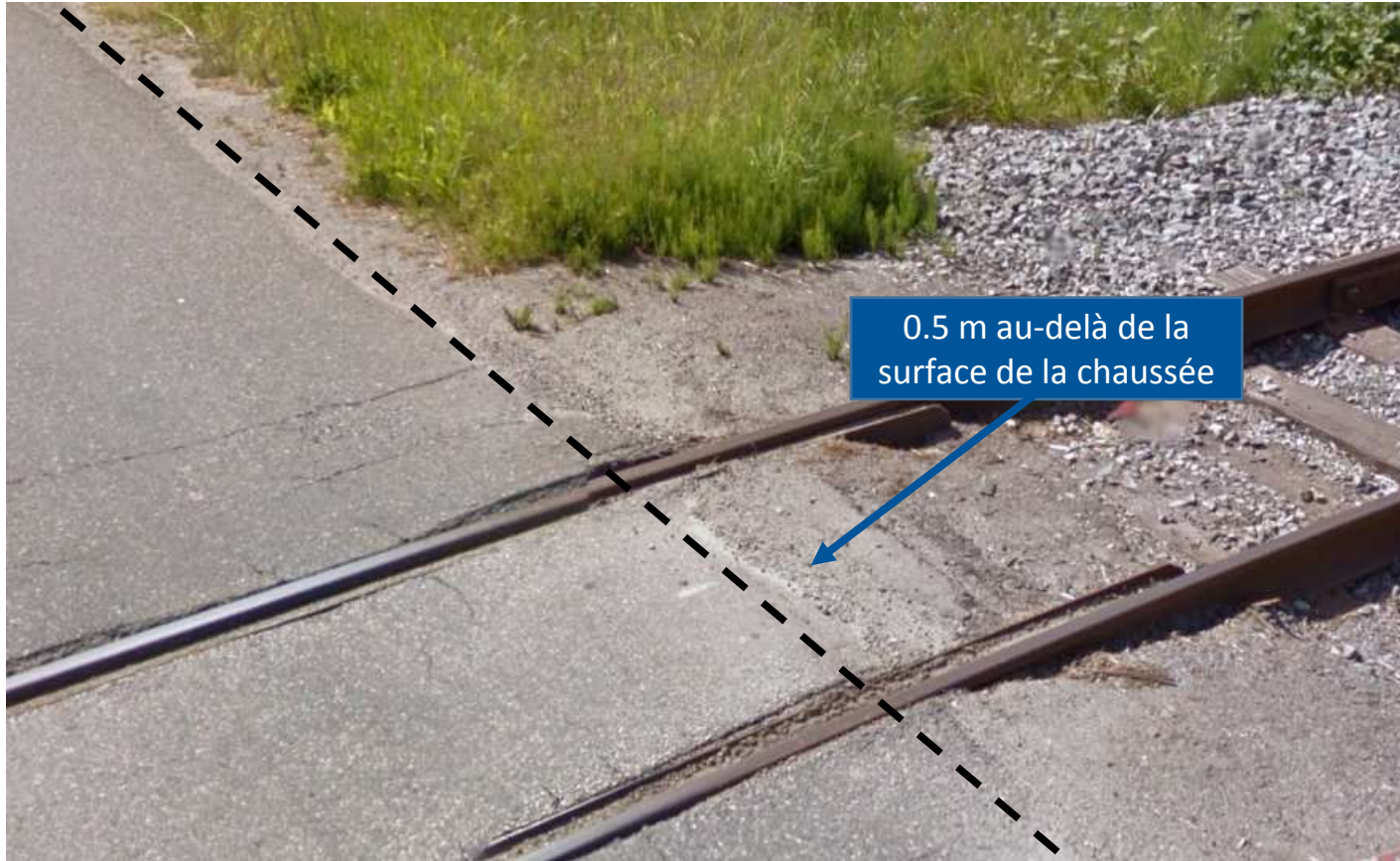
Étapes pour assurer la conformité – Études de sécurité

Approche de la route:



Étapes pour assurer la conformité – Études de sécurité

Approche de la route :

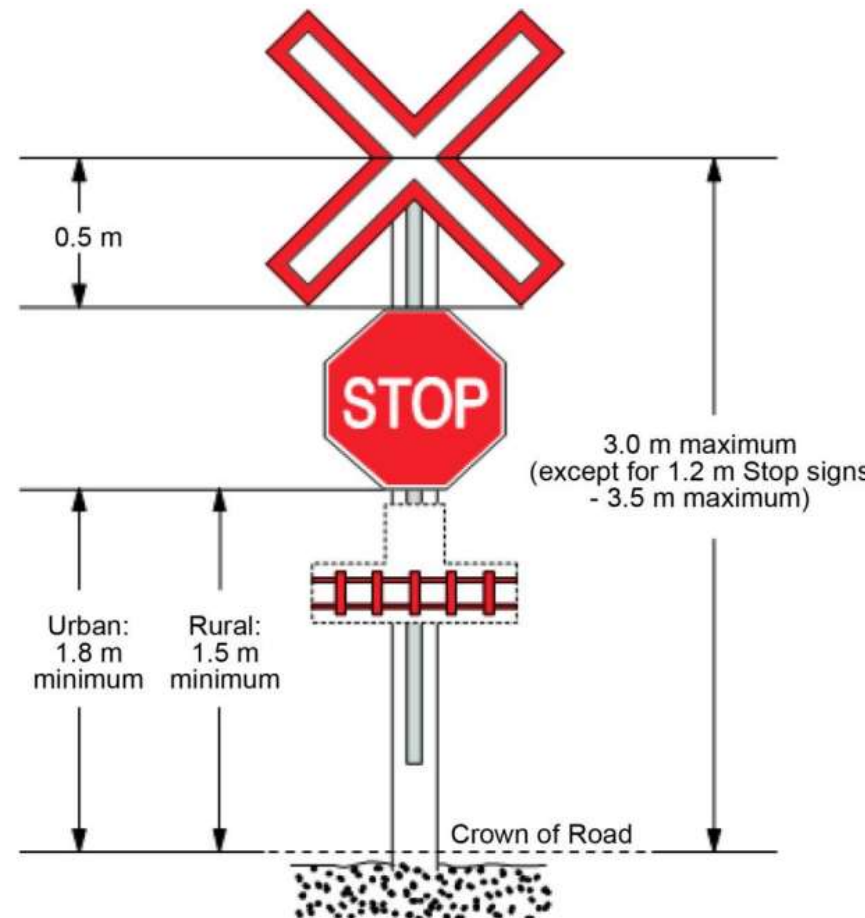


Étapes pour assurer la conformité – Études de sécurité

Signaux d'avertissement:



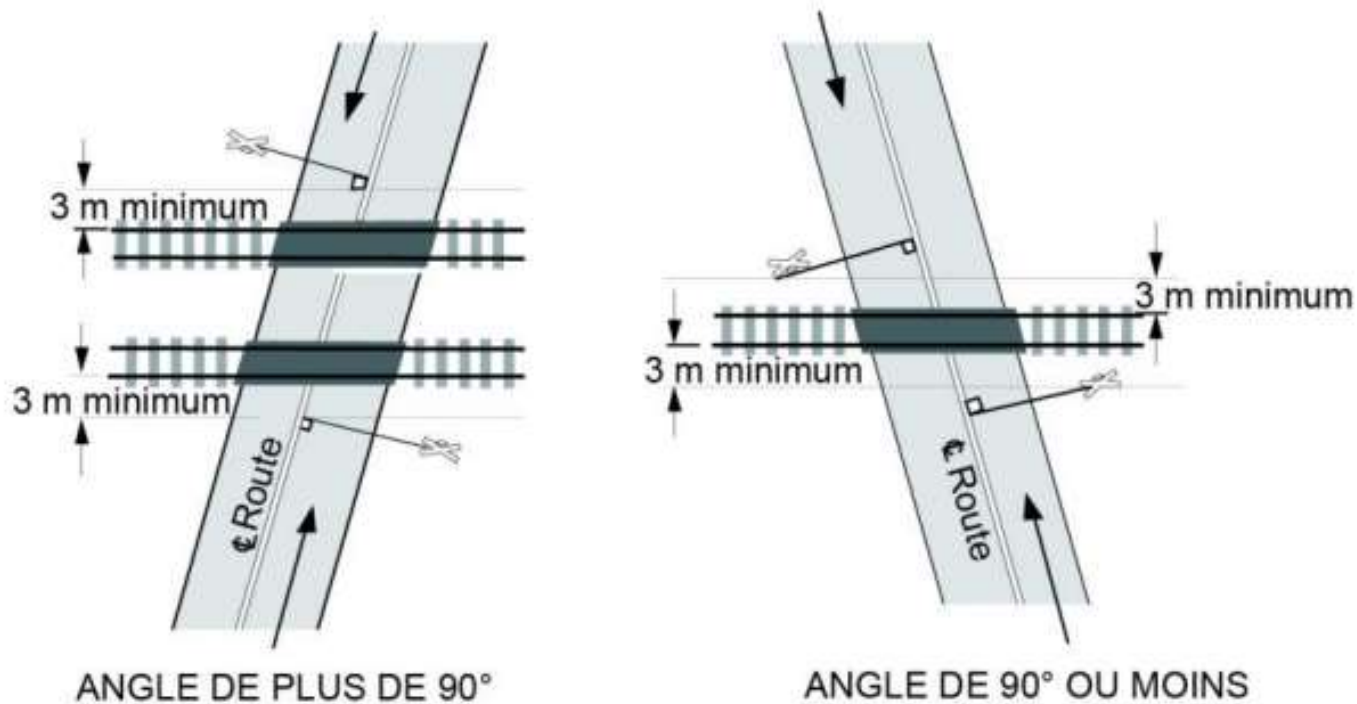
Source: <http://www.bst-tsb.gc.ca/eng/rapports-reports/rail/2011/r11t0175/r11t0175.asp>



Étapes pour assurer la conformité – Études de sécurité

Signaux d'avertissement - Localisation:

L'emplacement des panneaux "Passage à niveau" et panneaux "Nombre de voies ferrée" ne doivent pas être localisés à moins de trois mètres de la voie ferrée.



Étapes pour assurer la conformité – Études de sécurité

Panneaux de signalisation:

Signal d'avancé
d'un passage à
niveau



WA-18



WA-18R



WA-19R



WA-20R

Autres panneaux
pouvant être
requis

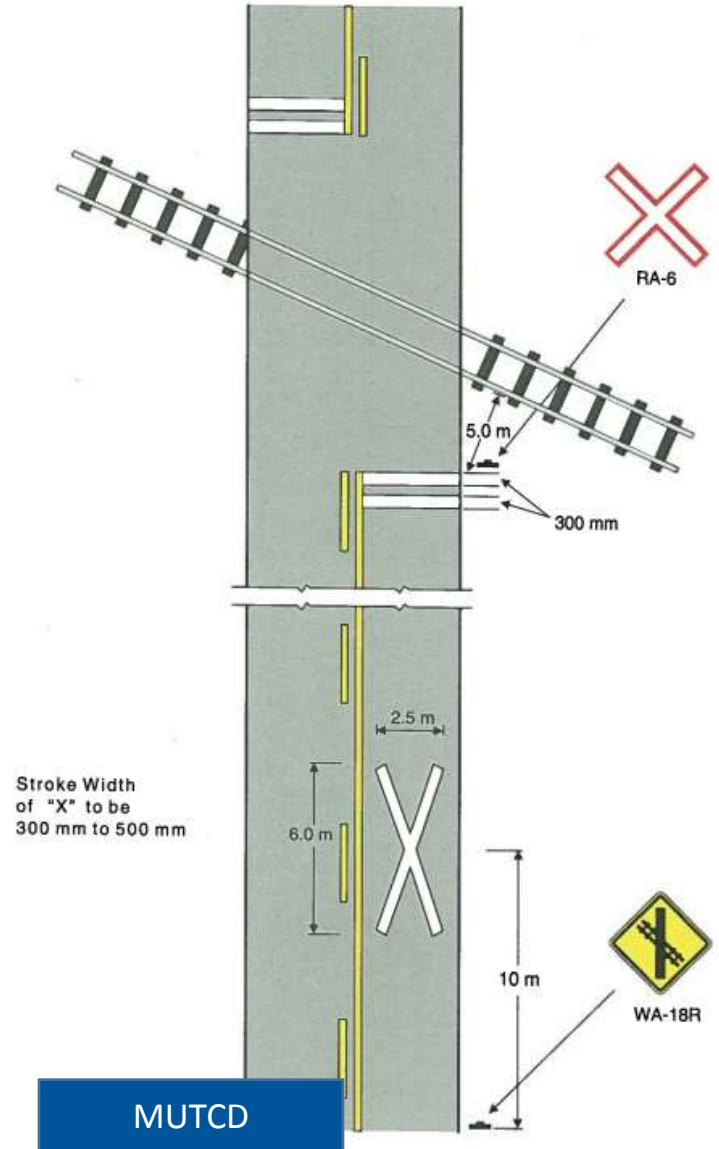
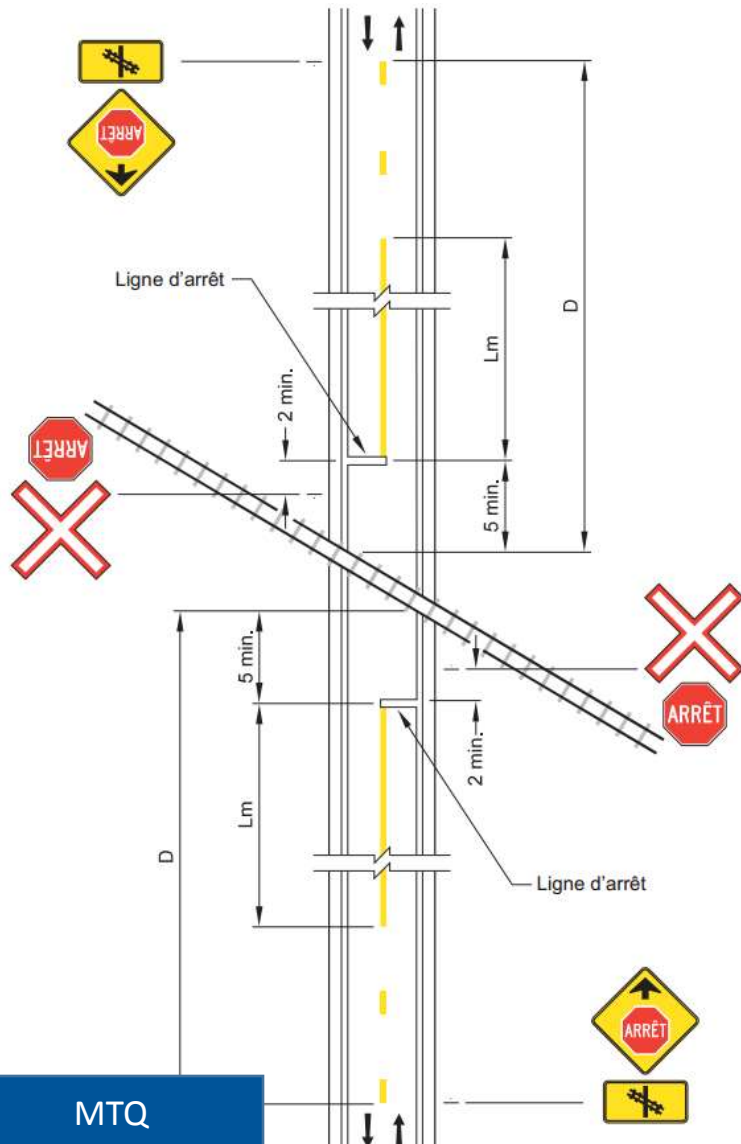


Panneau arrêt



Étapes pour assurer la conformité – Études de sécurité

Dispositif de contrôle – Marquage:



Étapes pour assurer la conformité – Études de sécurité

Dispositif de contrôle – Marquage:



Étapes pour assurer la conformité – Implémentation



- Financement disponible par l'entremise du Programme d'amélioration des passages à niveau (PAPN).
- Les subventions pourront atteindre 50 % des coûts d'un projet d'amélioration d'un passage à niveau.

À noter que les demandes de subvention devront être déposées avant la fin les travaux et que ce processus pourrait prendre plusieurs mois avant d'être finalisé et que les fonds ne sont pas illimités.

Étapes pour assurer la conformité – Implémentation



La dernière étape sera d'implanter les modifications identifiées lors des études de sécurité avant novembre 2021. Au terme de cette période, la présence de non-conformité aux passages à niveau sera considérée comme un risque important sur le réseau routier et les autorités routières s'exposent à des risques de poursuite judiciaire.



Une infraction à la loi
et/ou au règlement
peut engendrer:

- une amende maximale de 1,000,000 \$ pour une autorité routière,
- une amende maximale de 50,000 \$ et un emprisonnement maximal d'un an pour un individu

Autres éléments à considérer

- Un programme pour effectuer des inspections obligatoires et volontaires.
- Procédure pour le partage constant de données.
- L'application des standards pour les passages à niveau qui ne sont pas sous gouvernance fédérale.

Autres éléments à considérer

- Assurer que les piétons, cyclistes et personnes à mobilité réduite sont pris en considération
- Identifier les différences entre les normes du MTQ et celles du MUTCD en lien aux marquages et des panneaux de signalisation.
- Financement disponible par l'entremise du Programme d'amélioration des passages à niveau (PAPN)

Conclusion

- Le règlement oblige la conformité des passages à niveau.
- Les autorités routières ont maintenant la responsabilité d'adopter une approche proactive afin de satisfaire aux nouvelles exigences.
- Novembre 2016 est la date limite pour partager les données avec les autorités routières.
- Des études de sécurité devront être effectuées avant novembre 2021 pour identifier les non-conformités et effectuer les changements nécessaires

anolet@giffinkoerth.com

