

Réduction des accidents mortels impliquant des véhicules lourds

État d'avancement des travaux

AQTR, 12 avril 2016

Plan de présentation

- Mandat
- Analyse des accidents impliquant des VL
- Revue de littérature
- Élaboration de pistes de solution
- Conclusion
- Prochaines étapes
- Questions

Mandat



- Relève de la Table de concertation gouvernement-industrie sur la sécurité des véhicules lourds (1998)
 - Identifier et contrer les principales causes d'accidents majeurs impliquant des véhicules lourds
 - Groupe de travail - Membres :
 - CRQ
 - MTMDET (Coordination)
 - SAAQ
 - SQ

Analyse des accidents mortels impliquant des véhicules lourds

Analyse des accidents impliquant des VL

Méthodologie

➤ **Accidents mortels**

Les seuls pour lesquels nous disposons de l'information nécessaire pour tirer des conclusions

➤ Impliquant au moins un **véhicule lourd** qui **peut circuler sur un chemin**

Inclus les accidents survenant sur un terrain privé avec un véhicule immatriculé pour la route

➤ **Véhicule en mouvement**

Analyse des accidents impliquant des VL

Méthodologie

➤ Véhicule lourd

Camion lourd et tracteur routier

– Tracteur routier



– Camion porteur



Véhicule spécialisé

– Véhicule-outil



– Véhicule d'équipement



Autobus

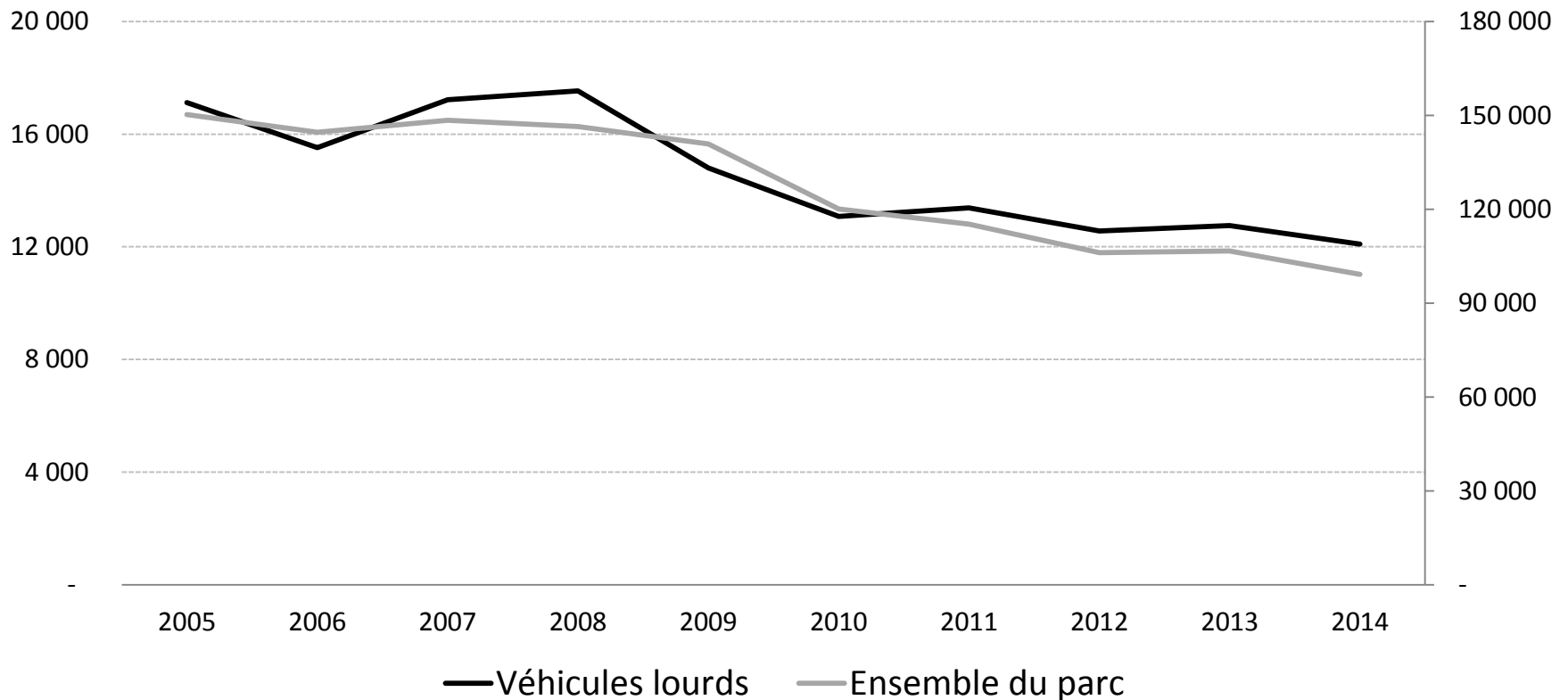
– Autobus et minibus



Analyse des accidents impliquant des VL

Introduction

Évolution du nombre d'accidents (toutes gravités)

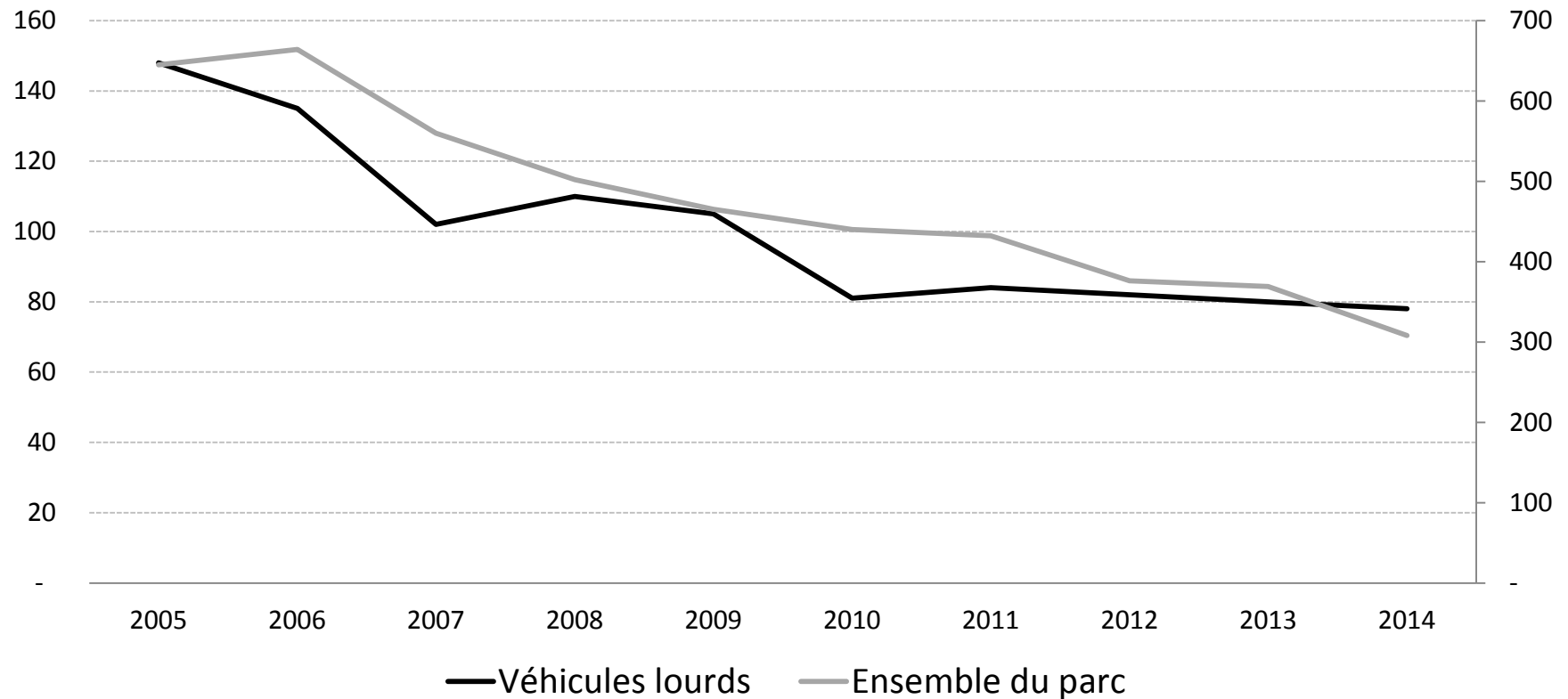


Source : Dossier statistique – Bilan des accidents, du parc automobile et des permis de conduire

Analyse des accidents impliquant des VL

Introduction

Évolution du nombre d'accidents mortels



Source : Dossier statistique – Bilan des accidents, du parc automobile et des permis de conduire

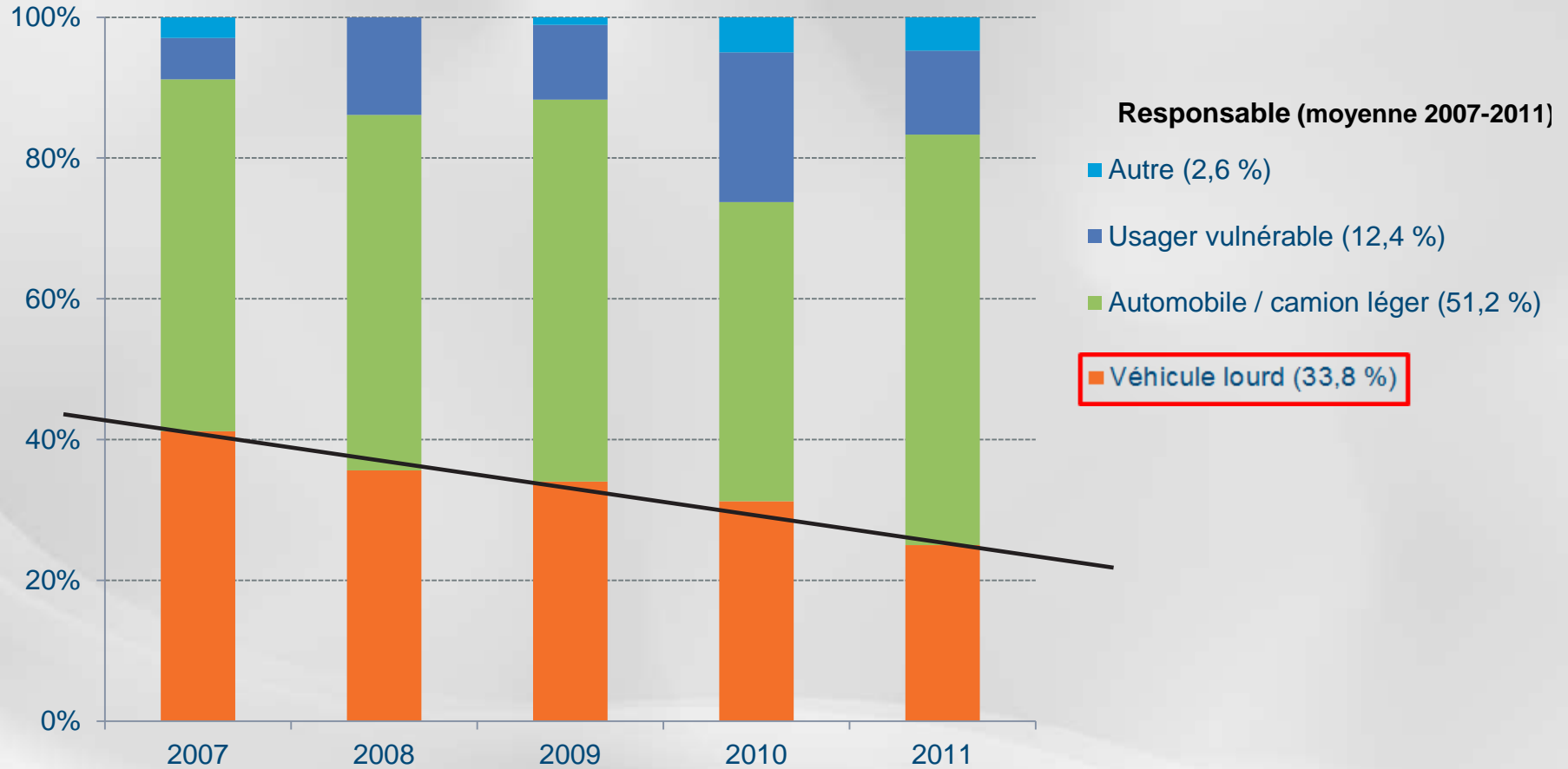
Analyse des accidents impliquant des VL

Introduction

- Pour les prochaines diapositives, l'analyse est basée sur les travaux réalisés par le groupe de travail. Elle porte sur:
 - Les **accidents mortels** impliquant des véhicules lourds;
 - Une période de **2007 à 2011**;
 - **Les suicides et les morts naturelles sont exclus.**

Analyse des accidents impliquant des VL

Responsabilité 2007-2011



Analyse des accidents impliquant des VL

Principales causes 2007-2011

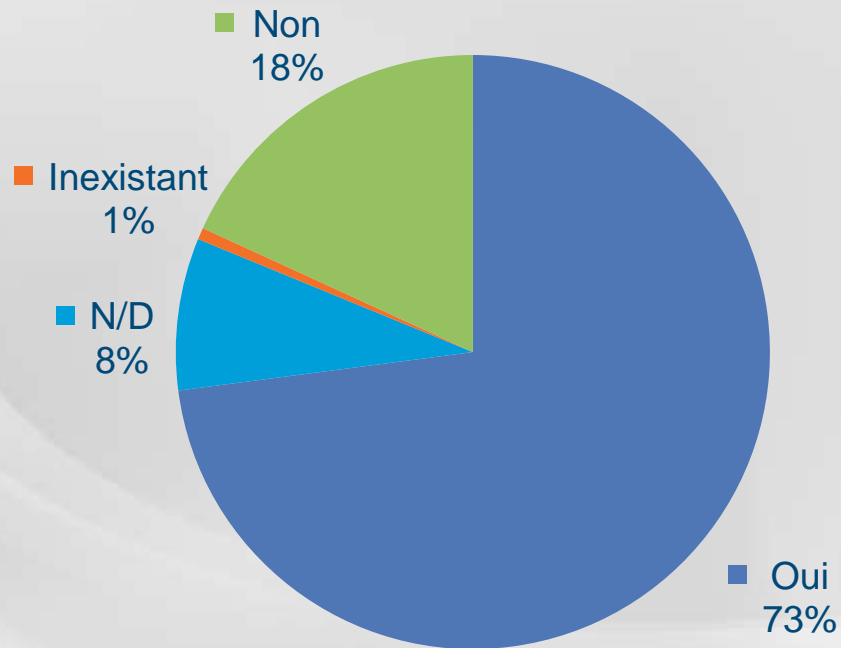
Facteurs au rapport complémentaire*	Responsabilité LOURD	Responsabilité Automobile/ Camion léger	Usagers vulnérables	TOTAL
Inattention ou distraction	32	43	12	87
Conduite non adaptée aux conditions de la route	10	51	0	61
Fatigue, sommeil	18	41	0	59
Autre comportement négligeant	10	1	37	48
N'a pas cédé le passage	22	17	5	44
Conduite, vitesse imprudente	22	18	4	44
Alcool	1	31	8	40
Méthode de travail	40	0	0	40
Mauvais côté de la route	4	18	1	23
Médicaments, drogues	0	16	3	19
N'a pas fait un arrêt	6	8	5	19
Météo	5	13	1	19
Excédait la vitesse permise	6	8	1	15
Angle mort	14	0	0	14
Visibilité obstruée, éblouissement	3	8	0	11
Effectuait un dépassement dangereux	1	7	3	11
Autres	38	48	12	98
TOTAL	232	328	92	652

* Un accident peut compter jusqu'à deux facteurs de cause

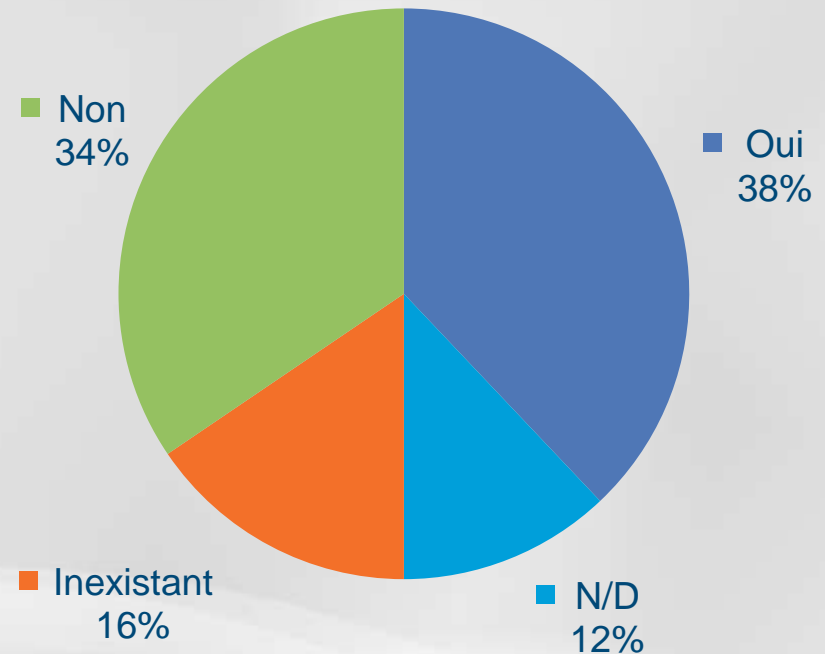
Analyse des accidents impliquant des VL

Port de la ceinture de sécurité - Victime 2007-2011

Occupant véhicule léger (314)

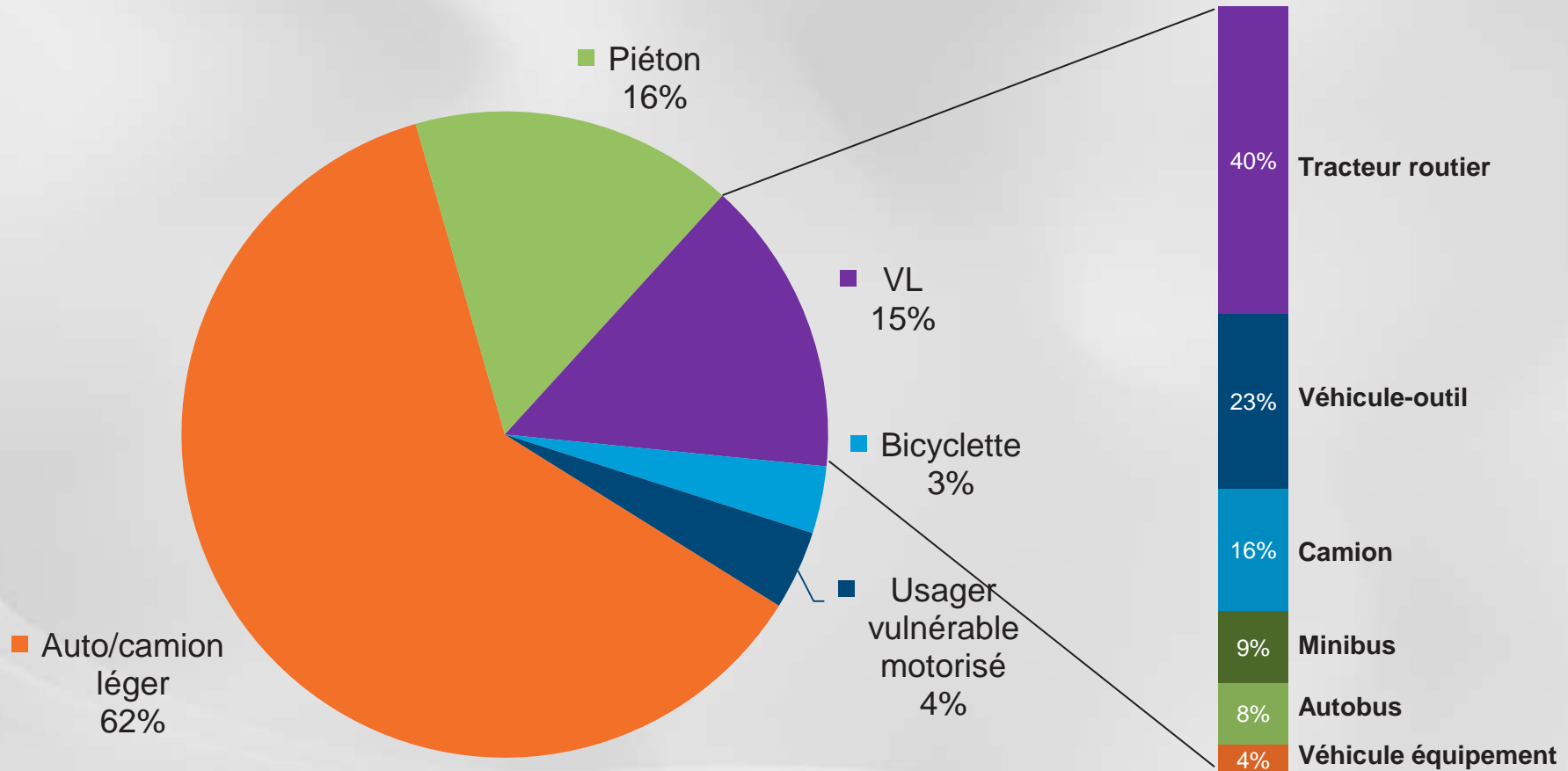


Occupant véhicule lourd (58)
(sauf véhicule-outil)



Analyse des accidents impliquant des VL

Victime – Moyen de déplacement 2007-2011



Analyse des accidents impliquant des VL

Genre d'accident 2007-2011



Analyse des accidents impliquant des VL

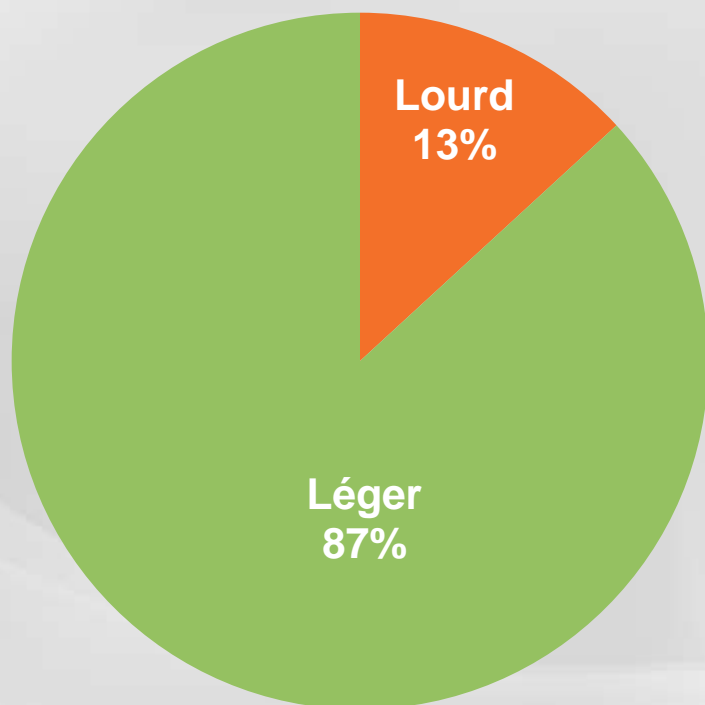
Véhicules légers 2007-2011



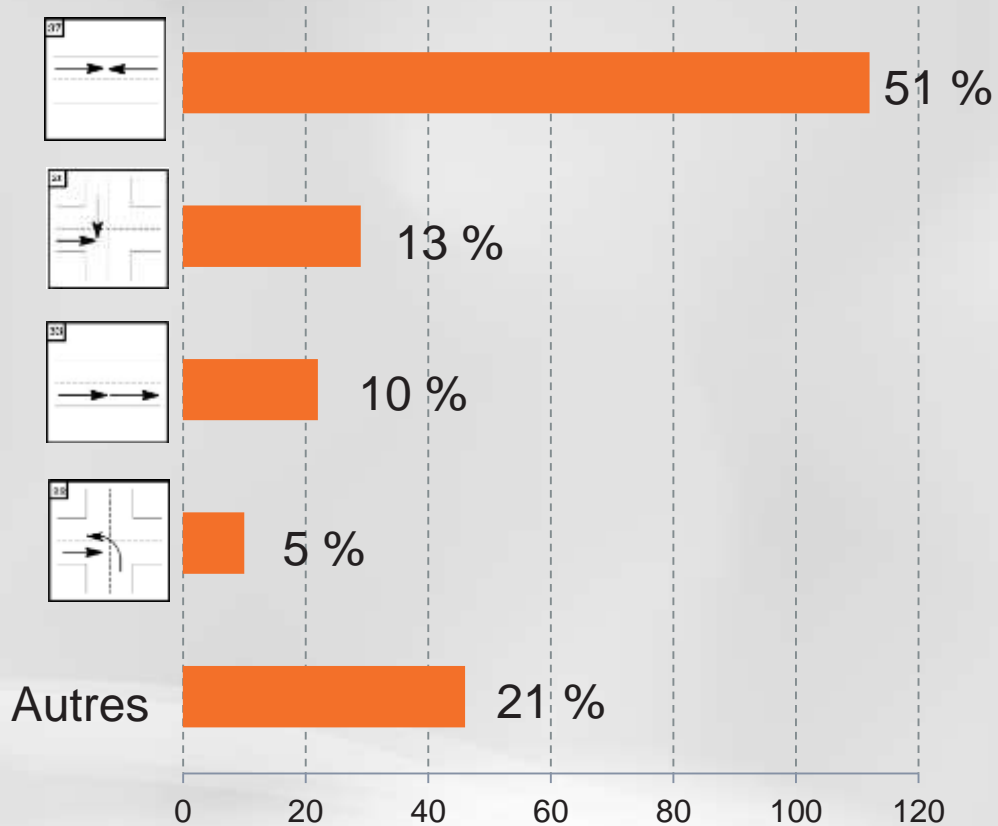
Analyse des accidents impliquant des VL

Véhicules légers 2007-2011

Responsabilité de l'accident



Type d'impact



Analyse des accidents impliquant des VL Véhicules légers 2007-2011

Facteurs au rapport complémentaire*	Responsabilité LOURD	Responsabilité Automobile/ Camion léger	TOTAL
Conduite non adaptée aux conditions de la route	4	44	48
Inattention ou distraction	4	37	41
Fatigue, sommeil	4	32	36
Alcool	0	25	25
N'a pas cédé le passage	5	14	19
Conduite, vitesse imprudente	5	14	19
Mauvais côté de la route	3	13	16
N'a pas fait un arrêt	4	8	12
Météo	2	10	12
Médicaments, drogues	0	11	11
Autres	12	54	66
TOTAL	43	262	305

* Un accident peut compter jusqu'à deux facteurs de cause

Analyse des accidents impliquant des VL Véhicules légers 2007-2011

Constats*	Décès #	Proportion des décès Accidents VL (%)	Proportion des décès Acc. tous types véhicules (%)
Collision frontale	120	51 %	22%
Neige, grêle, verglas, tempête...	44	20 %	9 %
Limite de vitesse de 80-90 km/h	140	63 %	43 %
Surface enneigée, glacée ou gadoue	71	32 %	16 %
Route plane et droite	113	51 %	57 %
En pente (courbe et droit)	59	27 %	21 %

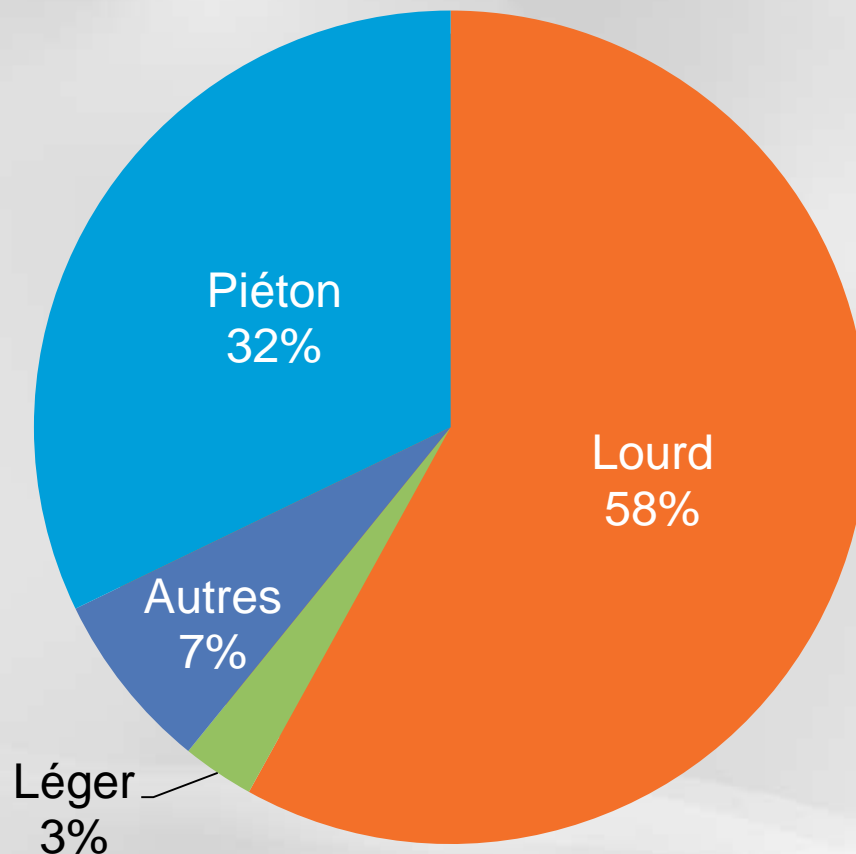
* Double comptage

Analyse des accidents impliquant des VL Piétons 2007-2011



Analyse des accidents impliquant des VL Piétons 2007-2011

Responsabilité de l'accident



Analyse des accidents impliquant des VL Piéton 2007-2011

Facteurs au rapport complémentaire*	Responsabilité LOURD	Responsabilité Automobile/ Camion léger	Responsabilité Autre	Responsabilité Piéton	TOTAL
Autre comportement négligeant	3	0	0	28	31
Méthode de travail	21	0	10	0	31
Inattention ou distraction	12	0	0	5	17
N'a pas cédé le passage	12	0	0	2	14
Angle mort	14	0	0	0	14
Alcool	0	0	0	5	5
Autres	21	4	0	6	31
TOTAL	83	4	10	46	143

* Un accident peut compter jusqu'à deux facteurs de cause

Localisation du piéton	Décès #	Proportion des décès	
		Accidents VL (%)	Acc. tous types véhicules (%)
À une intersection	27	35%	66%
Chaussée hors intersection	19	25%	4%
Hors voie publique	12	16%	2%
Bordure de la chaussée	11	14%	11%
Autres	8	10%	17%
Total	77	100%	100%

Sous
représentés
Sur
représenté

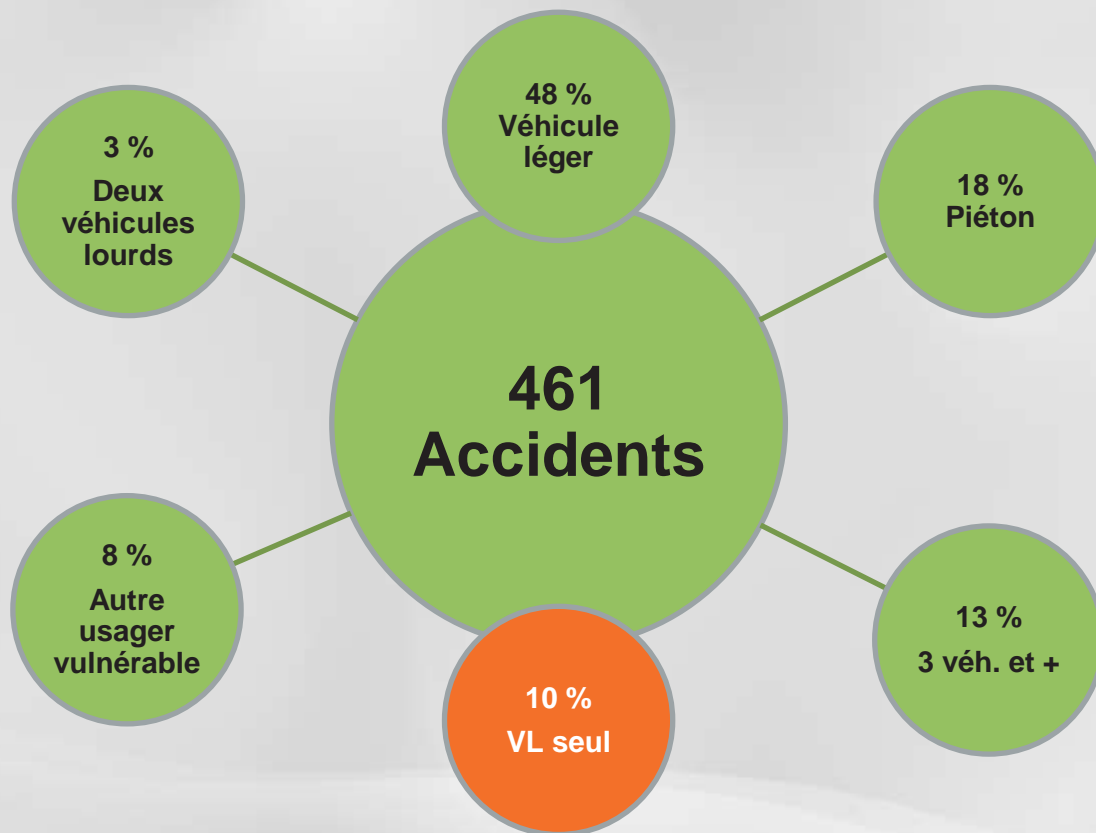
Analyse des accidents impliquant des VL Piéton 2007-2011

Constats*	Décès #	Proportion des décès Accidents VL (%)	Proportion des décès Acc. tous types véhicules (%)
Région de Montréal	31	39 %	27 %
65 ans et +	30	37 %	41 %
55 à 64 ans	15	18 %	13 %
Homme	49	60 %	50 %

* Double comptage

Analyse des accidents impliquant des VL

Véhicules lourds seuls 2007-2011



Analyse des accidents impliquant des VL Véhicules lourds seuls 2007-2011

➤ Principaux constats (44)

- ❑ 16 accidents impliquent des tracteurs de ferme (36 %), dont 9 sur terrain privé ou environnement forestier

➤ Principales causes (sauf tracteur de ferme) (28)

- ❑ Vitesse dans une courbe (11)
- ❑ Fatigue, sommeil (6)
- ❑ Autre comportement négligent (3)

Seulement 3 sur surfaces enneigées ou mouillées

Revue de littérature

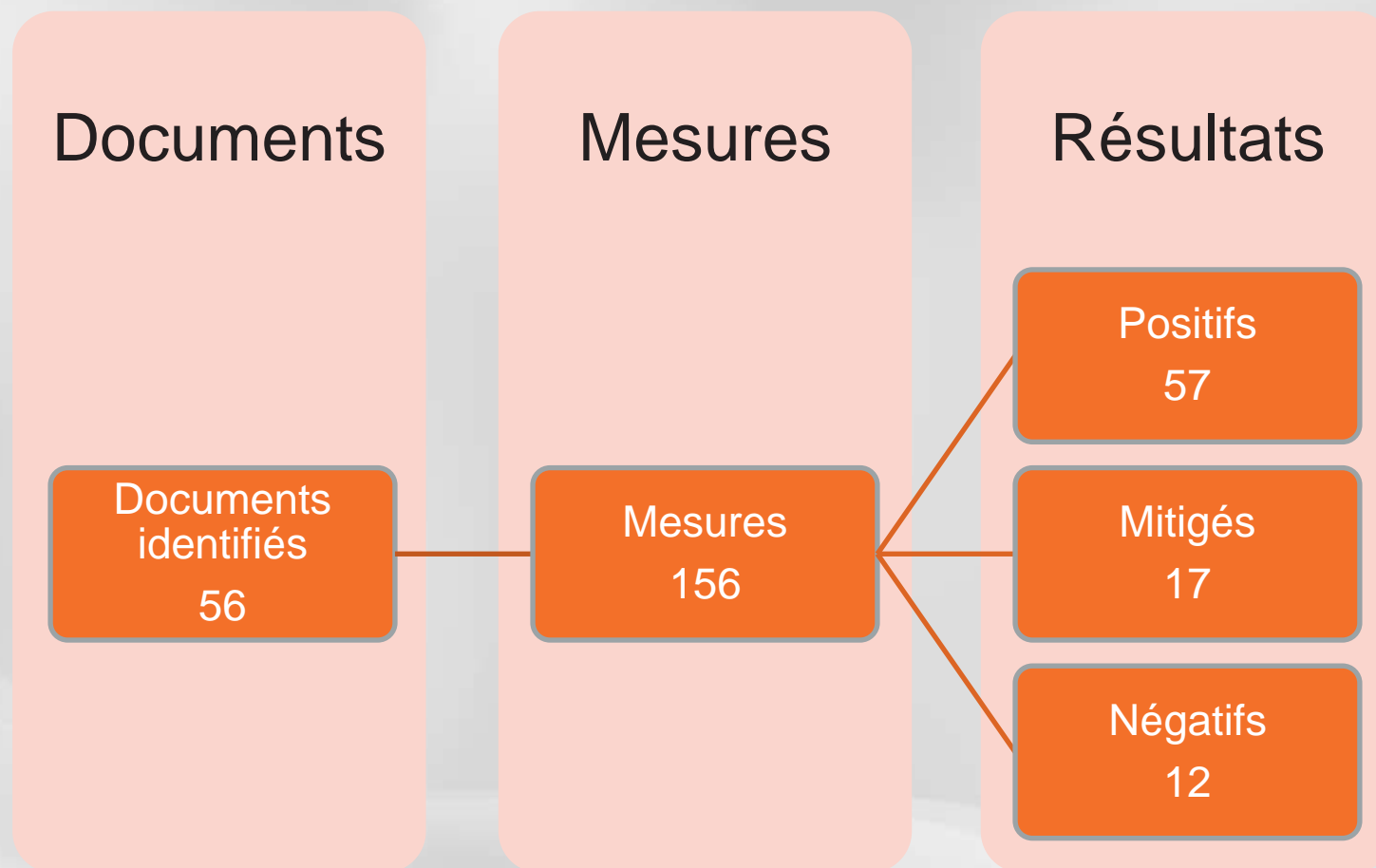
Revue de littérature sur les solutions mises en place pour diminuer l'implication de véhicules lourds dans les accidents de la route

Revue de littérature

Objectifs

- Recenser les actions mises en œuvre pour améliorer le bilan routier des véhicules lourds **dont l'efficacité a été évaluée**
- Faire une **analyse critique** des différentes actions
- **Catégoriser** les actions selon le facteur de risque

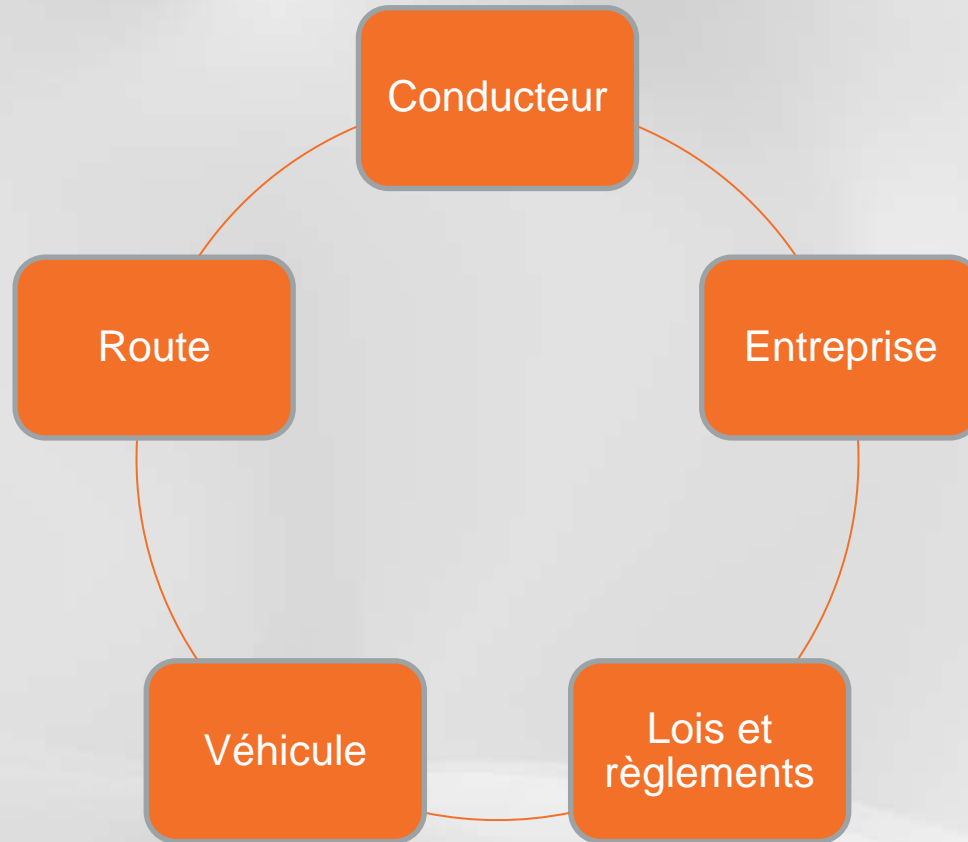
Revue de littérature



Revue de littérature

Niveau d'intervention

5 niveaux hiérarchiques des facteurs de risque d'un accident routier au travail
Stuckey et coll. (2007)



Revue de littérature

Niveau d'intervention

Facteur de risque	Positif	Mitigé	Négatif	Total	Pourcentage d'efficacité (%)
LE CONDUCTEUR	62	3	1	66	94%
ENVIRONNEMENT ORGANISATIONNEL (L'ENTREPRISE)	46	2	2	50	92%
ENVIRONNEMENT POLITIQUE (LOIS ET RÈGLEMENTS)	37	7	3	47	79%
ENVIRONNEMENT IMMÉDIAT (LE VÉHICULE)	29	7	2	38	76%
ENVIRONNEMENT EXTERNE (LA ROUTE)	16	4	2	22	73%

NOTE : Une mesure peut viser plus d'un niveau d'intervention

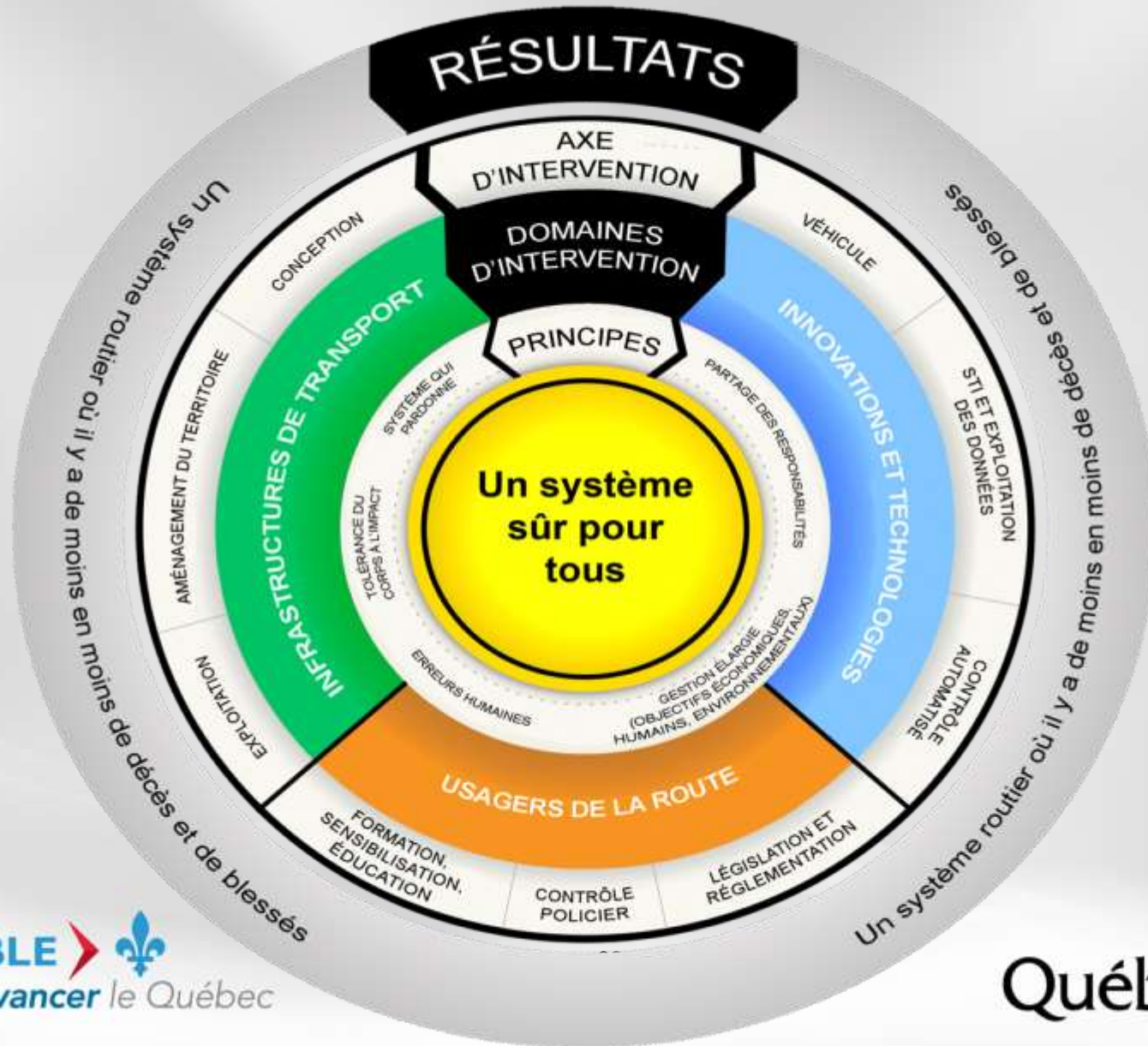
Élaboration de pistes de solution

Amélioration du bilan routier des
véhicules lourds

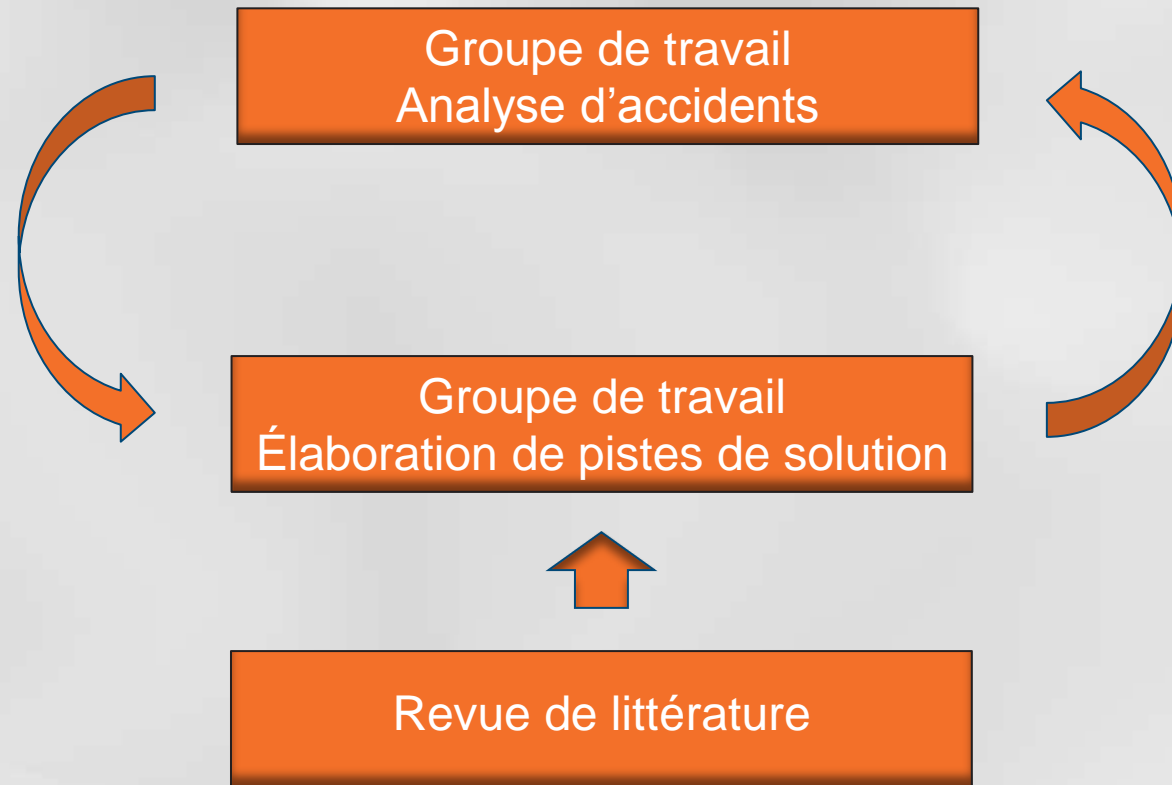
Pistes de solution

- Sujets des rencontres (rencontre de démarrage déc. 2015)
 - Méthode de travail ✓
 - Angles morts ✓
 - Fatigue et sommeil
 - Usagers vulnérables
 - Distraction/Inattention
 - Port de la ceinture
 - Conduite non adaptée aux conditions de la route
 - Vitesse dans les courbes
 - Véhicules agricoles
 - ...

Pistes de solution



Pistes de solution



Conclusion

- OBJECTIF : Amélioration du bilan routier

- COMMENT :
 - Continuer l'analyse des accidents mortels (petits chiffres)
 - Méthode des petits pas

Prochaines étapes

- Acheter l'élaboration des pistes de solution
- Mise en œuvre progressive
- Publication

Questions?