



**TURCOT**

## **Projet Turcot : déplacer les rails pour mieux aménager**

Cristina Aurora Oprea, responsable du volet ferroviaire

22 novembre 2017

- Échangeur Turcot bâti entre 1965 et 1967
- Construction en structures surélevées
- Réparations récurrentes depuis les années 1990
- Étude d'opportunité réalisée en 2004 : nécessité d'intervenir



# Conjoncture favorable



- Étude des **solutions** en 2006
  - Fin de la navigation commerciale sur le canal de Lachine
  - Fin des activités ferroviaires à la gare de triage Turcot
  - Acquisition en 2003 de la cour Turcot par le Ministère



TYPES  
D'INTERVENTIONS

RECONSTRUIRE

1



Statu quo

2



Abaissier le profil  
CN près de la falaise  
Sens de l'A-20 rétabli

3



Abaissier le profil  
CN statu quo

4



Abaissier le profil  
Transport près de la falaise  
Sens de l'A-20 rétabli

ÉLÉMENTS DE  
CONCEPTION

Falaise Saint-Jacques

Cour Turcot



Désenclavement  
de la cour Turcot

Canal de Lachine



# Description du projet



TURCOT





# Description du projet



TURCOT

CUSM

ÉCHANGEUR  
TURCOT

Falaise Saint-Jacques –  
Ville de Montréal

Rue Notre-Dame

Canal de Lachine

Boul. Angrignon

20  
EST

20  
OUEST





# Description du projet



TURCOT



CUSM

ÉCHANGEUR  
TURCOT

Falaise Saint-Jacques –  
Ville de Montréal

Bande verte au pied  
de la falaise – Ministère

Rue Notre-Dame

Canal de Lachine

Boul. Angrignon

20  
EST

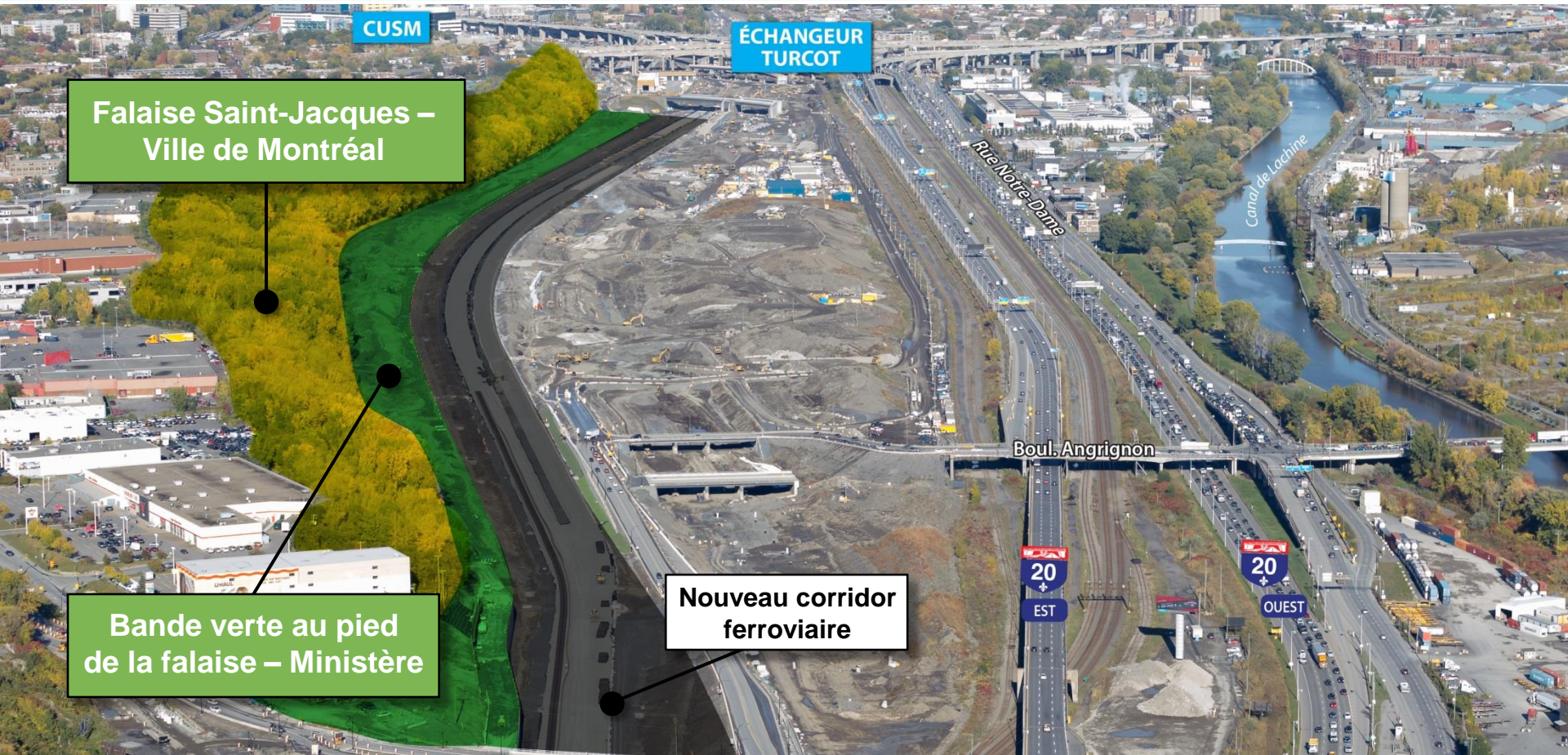
20  
OUEST



# Description du projet



TURCOT



CUSM

ÉCHANGEUR  
TURCOT

Falaise Saint-Jacques –  
Ville de Montréal

Rue Notre-Dane

Canal de Lachine

Boul. Angrignon

Nouveau corridor  
ferroviaire

Bande verte au pied  
de la falaise – Ministère

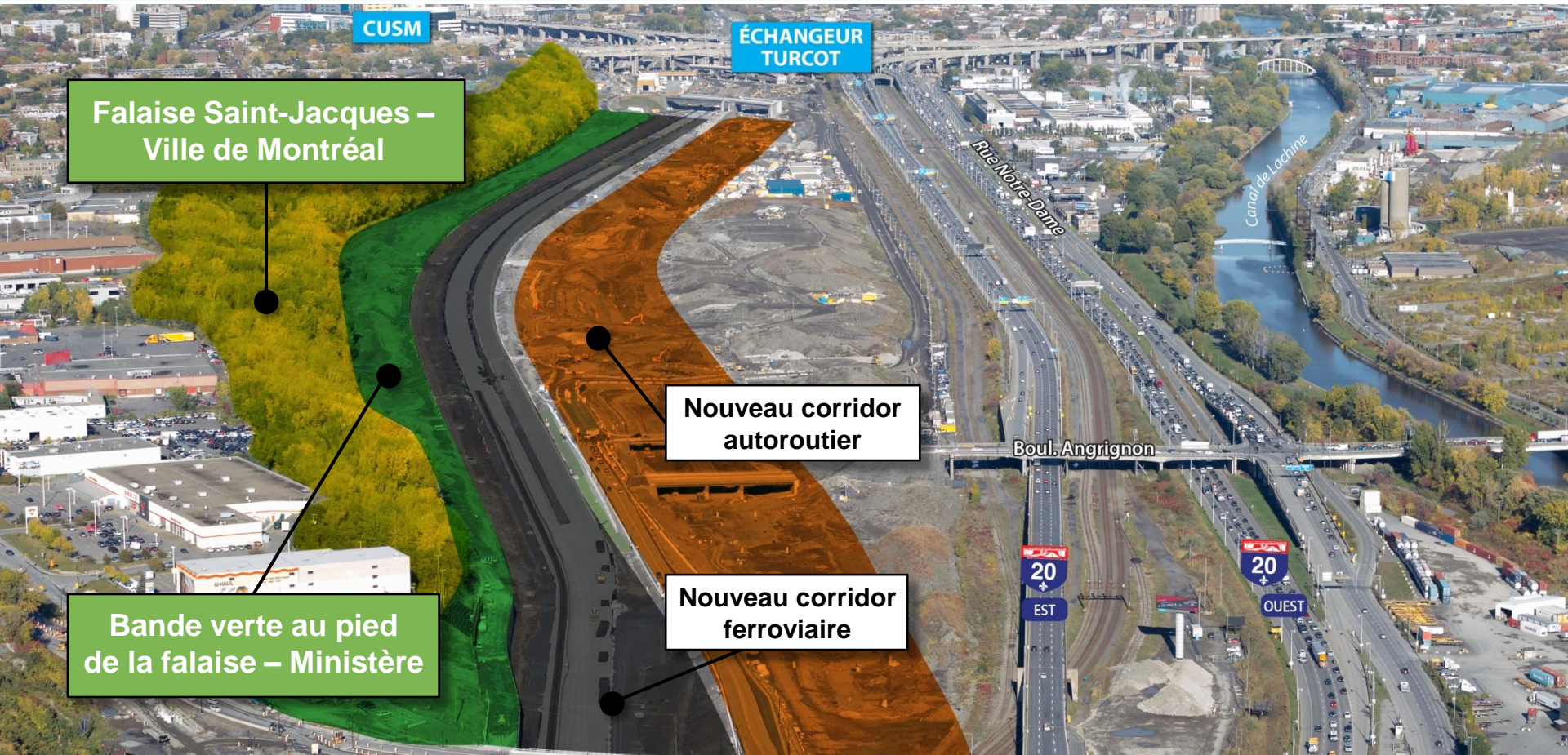




# Description du projet



TURCOT



Falaise Saint-Jacques –  
Ville de Montréal

Bande verte au pied  
de la falaise – Ministère

Nouveau corridor  
autoroutier

Nouveau corridor  
ferroviaire

ÉCHANGEUR  
TURCOT

CUSM

Rue Notre-Dame

Canal de Lachine

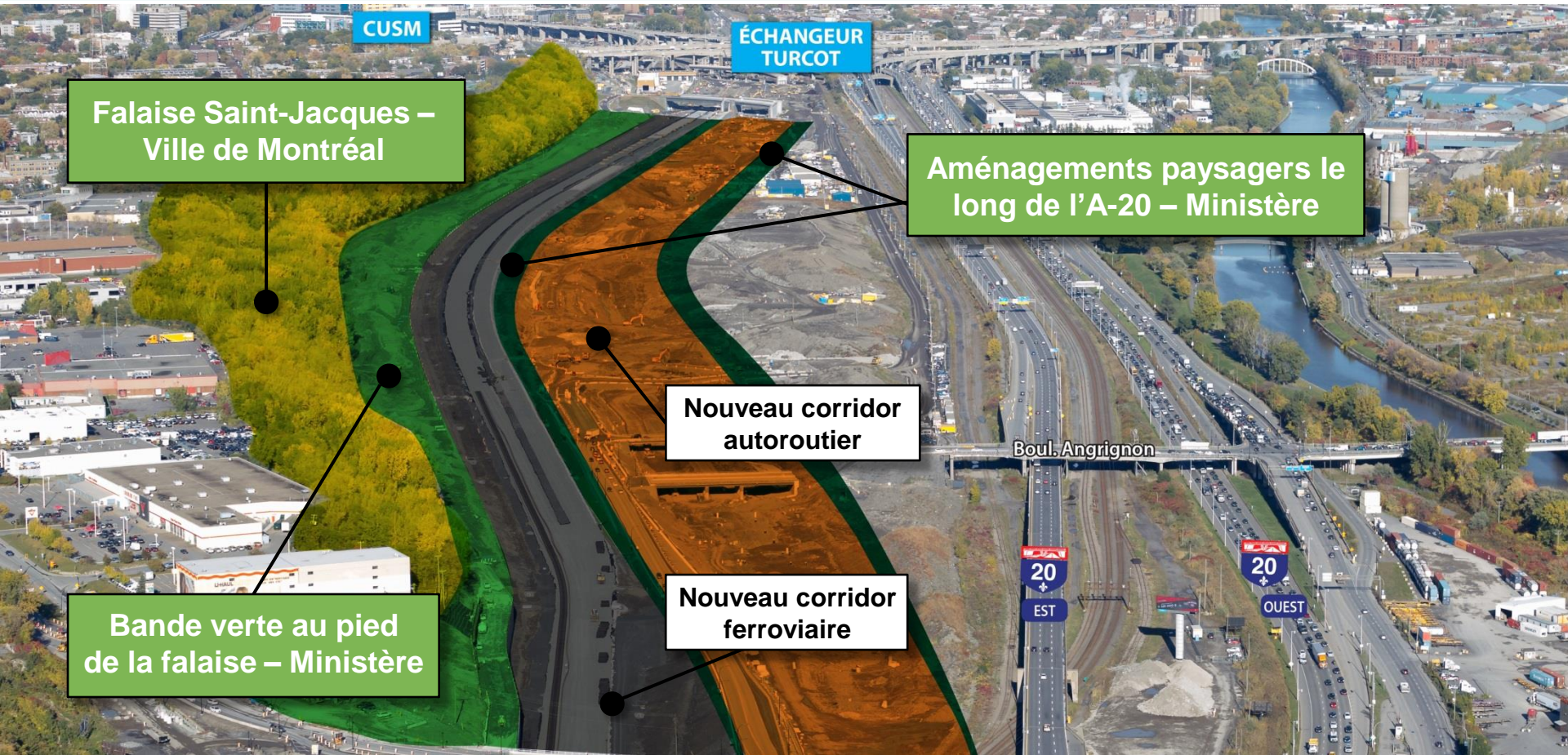
Boul. Angrignon

20  
EST

20  
OUEST



# Description du projet



CUSM

ÉCHANGEUR  
TURCOT

Falaise Saint-Jacques –  
Ville de Montréal

Aménagements paysagers le  
long de l'A-20 – Ministère

Nouveau corridor  
autoroutier

Boul. Angrignon

Nouveau corridor  
ferroviaire

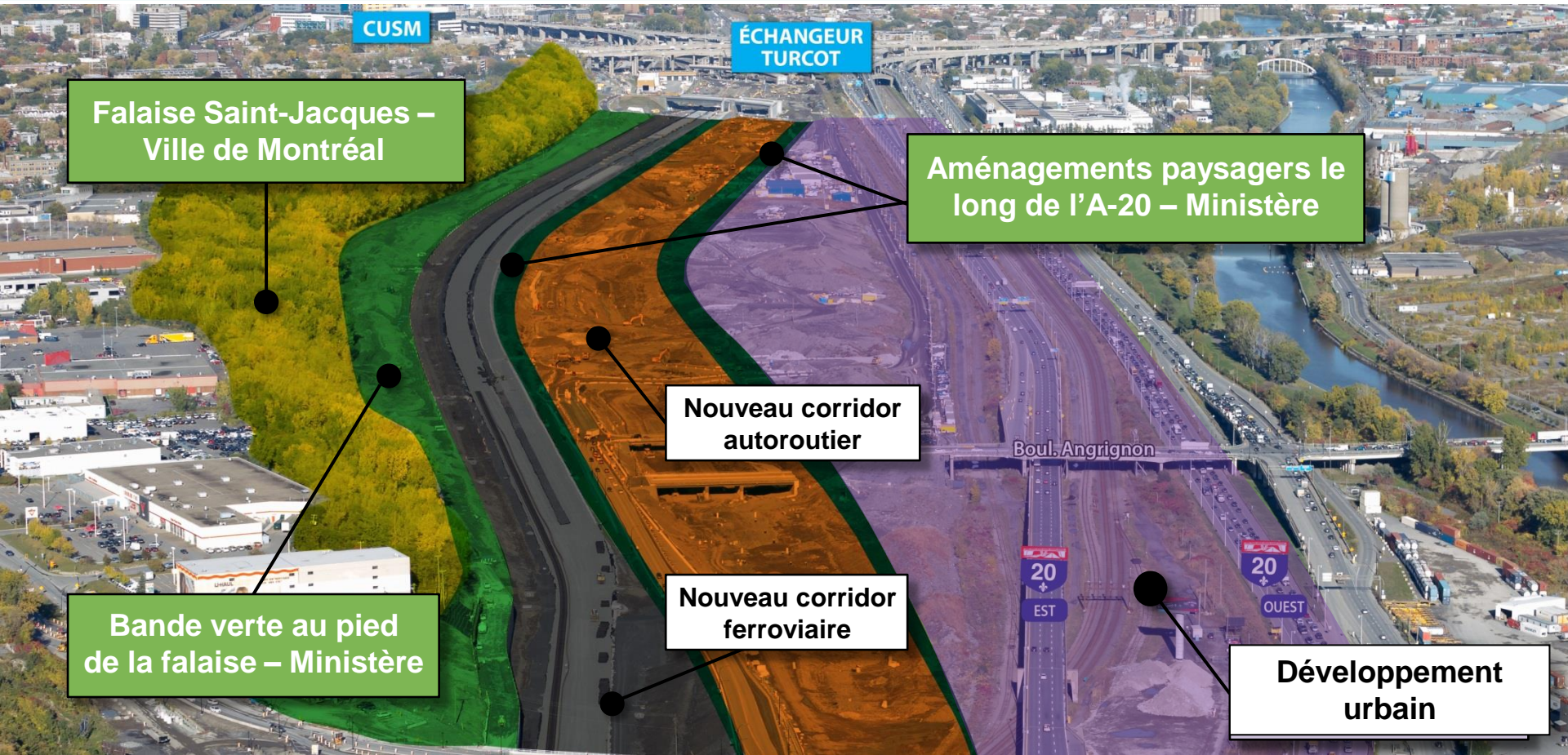
Bande verte au pied  
de la falaise – Ministère

20  
EST

20  
OUEST



# Description du projet

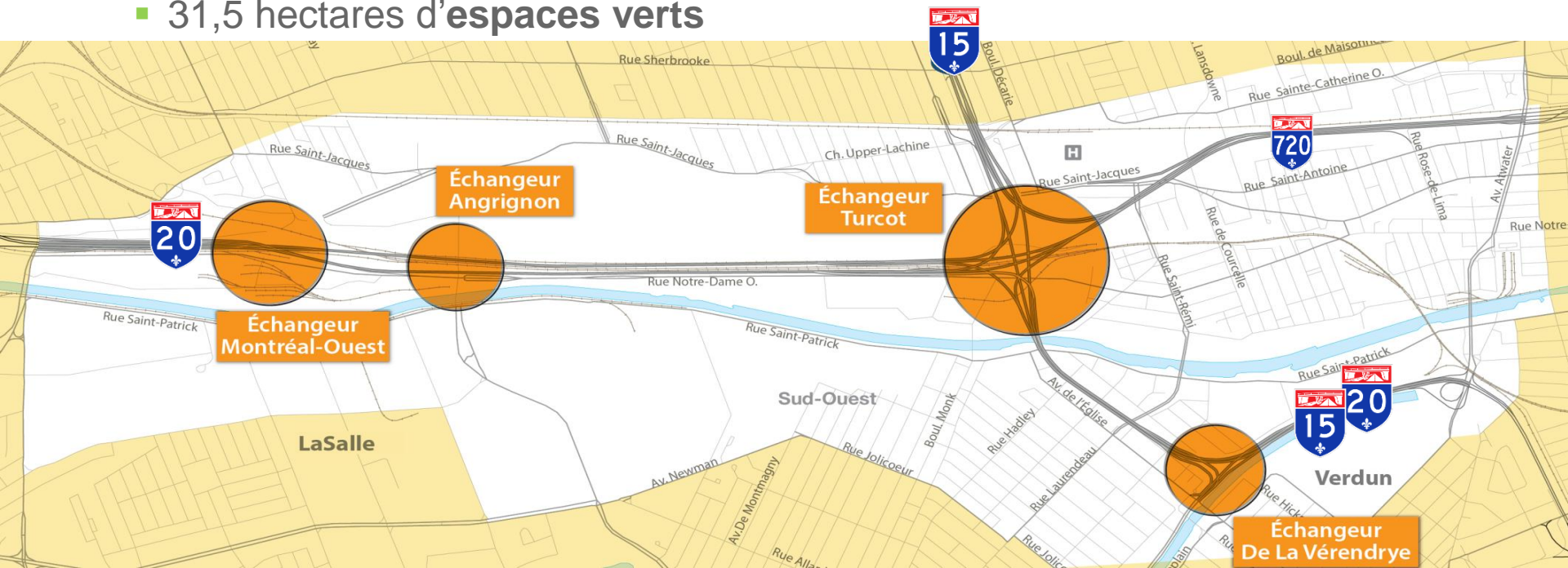
**CUSM****ÉCHANGEUR  
TURCOT****Falaise Saint-Jacques –  
Ville de Montréal****Aménagements paysagers le  
long de l'A-20 – Ministère****Nouveau corridor  
autoroutier**

Boul. Angrignon

**Nouveau corridor  
ferroviaire****20**  
EST**20**  
OUEST**Bande verte au pied  
de la falaise – Ministère****Développement  
urbain**

# Description du projet

- 4 échangeurs, **145 km** de voies, **9 km** de liens municipaux et **56** structures
- 20 km de **voies réservées** au transport collectif
- 6,7 km de nouveaux **sentiers multifonctionnels** et pistes cyclables
- 31,5 hectares d'**espaces verts**





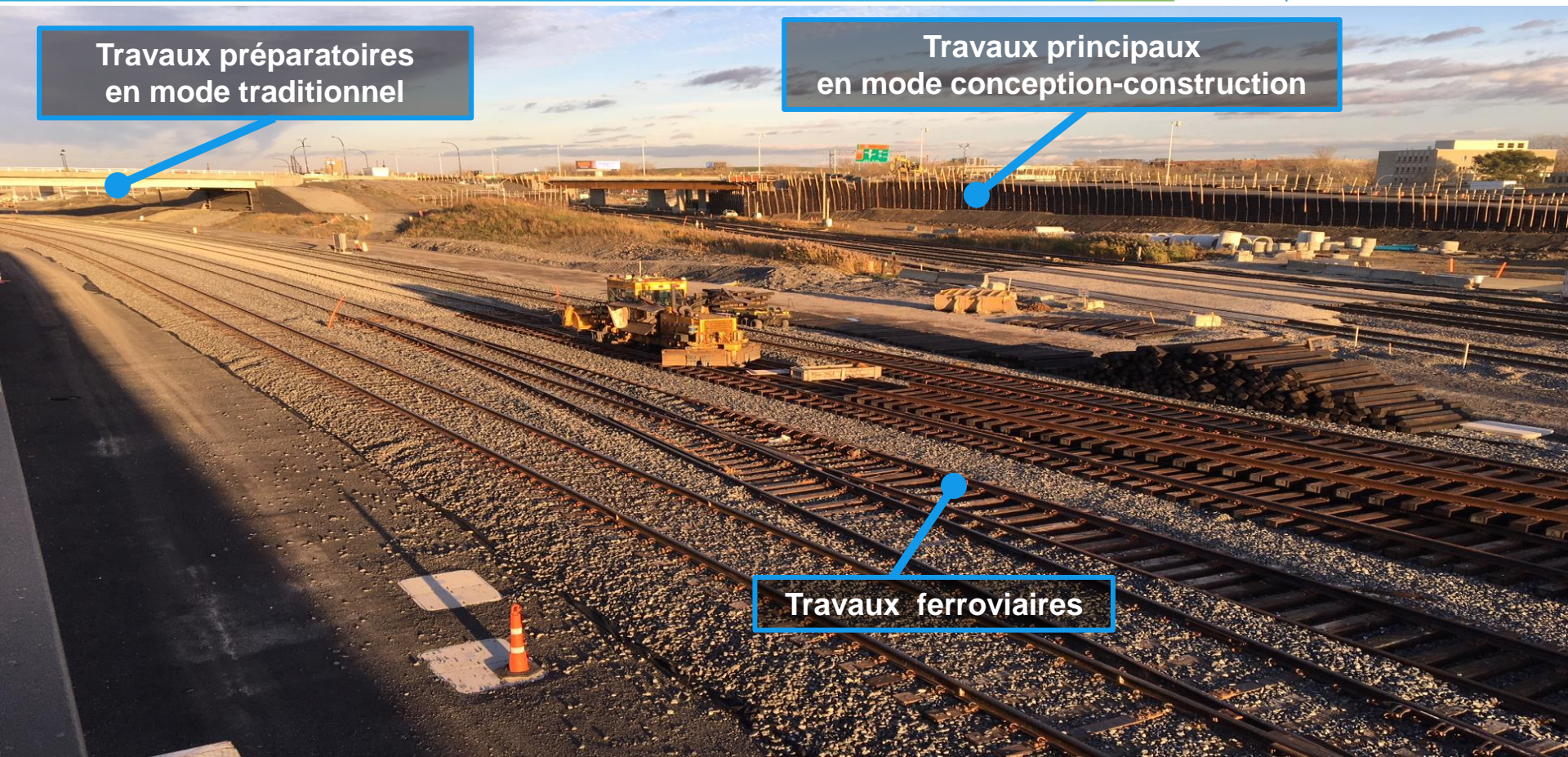
# Description du projet



Travaux préparatoires  
en mode traditionnel

Travaux principaux  
en mode conception-construction

Travaux ferroviaires









# Signature de l'entente CN / Ministère



## Entente signée le 3 décembre 2013

- Conditions de collaboration avec le CN
- Déplacement du corridor ferroviaire vers le nord
- Raccordement de l'antenne *Turcot Holding*



- Préparation de l'infrastructure ferroviaire
- Construction : 2 voies principales, 1 voie de marchandise, 1 voie de transfert
- Reconfiguration de l'antenne ferroviaire Turcot Holding
- Démantèlement des voies du corridor actuel







- Surcharge sur les sols compressibles : mars 2015 à mai 2016
- Travaux de terrassement et drainage: mai à septembre 2016
- Début des travaux ferroviaires : septembre 2016
- Fin des travaux ferroviaires du CN : automne 2018
- Démantèlement de voies existantes : 2019





# Mise en service du corridor ferroviaire



- 18 juillet 2017 : ouverture de la voie 29 (4,4 km)





# Principaux défis



- Maintien de la circulation ferroviaire : plus de 40 trains par jour
- Plusieurs entrepreneurs dans le même secteur



# Maintien de la circulation ferroviaire



- Innovations dans les méthodes de démantèlement et de construction
- Démantèlement du tunnel ferroviaire de Sainte-Anne-de-Bellevue
- Pont temporaire au-dessus des voies ferrées





# Démantèlement du tunnel ferroviaire Sainte-Anne-de-Bellevue



- Un défis technique important
- Les voies ferrées devaient demeurer actives
- Une fenêtre d'opération limitée de nuit





  
VIVEMENT  
LE LUNCH!  
12

JLG LIFT

United Rentals

United Rentals



# Pont temporaire au-dessus des voies ferrées




- A-15 nord vers A-20 ouest





# Réservation des aires de travail

Travaux ferroviaires

An aerial photograph of a large, multi-level highway interchange. The image shows several levels of concrete overpasses and ramps. Three blue callout boxes with white text and blue lines pointing to specific areas are overlaid on the image. The top-left box points to a section of the interchange where railway tracks are visible. The top-right box points to a construction area on an upper level. The bottom-right box points to a large construction site on a lower level. The surrounding area includes some buildings, parking lots, and greenery.

Travaux préparatoires  
en mode traditionnel

Travaux principaux  
en mode conception-construction



- Nouvelles normes du CN



Décret environnemental compte **18 conditions** à respecter par le Ministère  
**Condition 14** (extrait) :

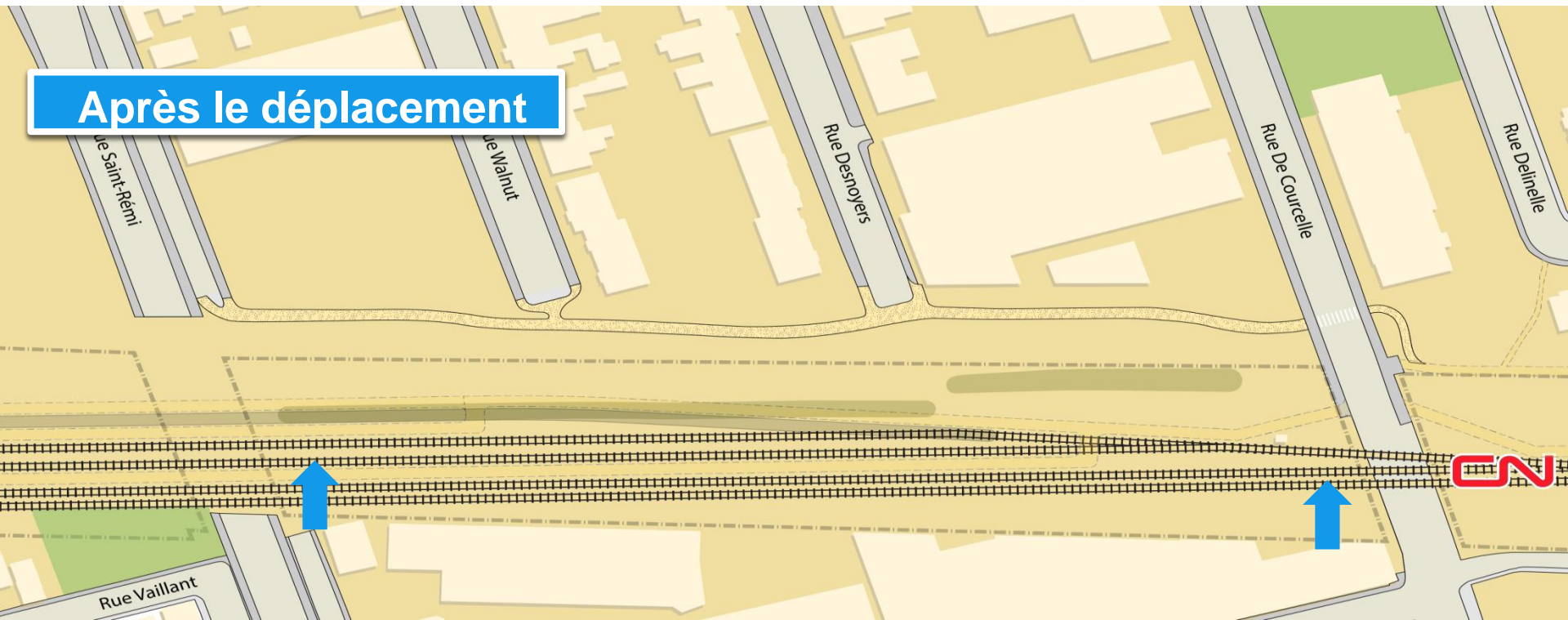
- **Poursuivre ses discussions avec le Canadien National** afin de convenir des mesures d'atténuation à mettre en place près des résidences situées à l'extrémité sud de la rue Walnut





- Voies ferrées **déplacées de 10 à 20 mètres vers le nord**, entre les rues De Courcelle et Saint-Rémi

Après le déplacement



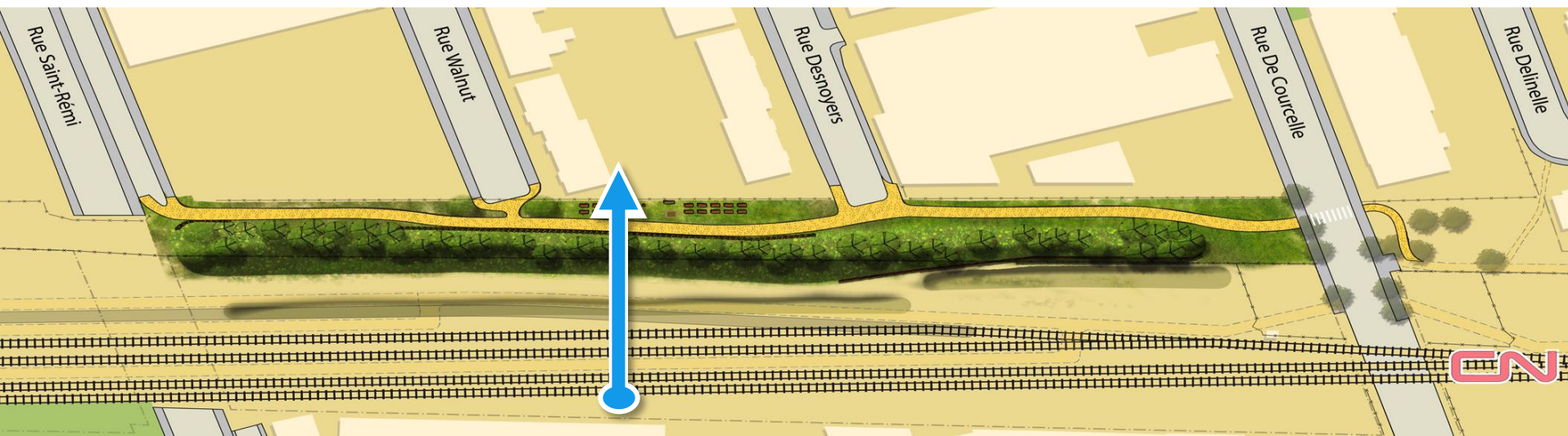
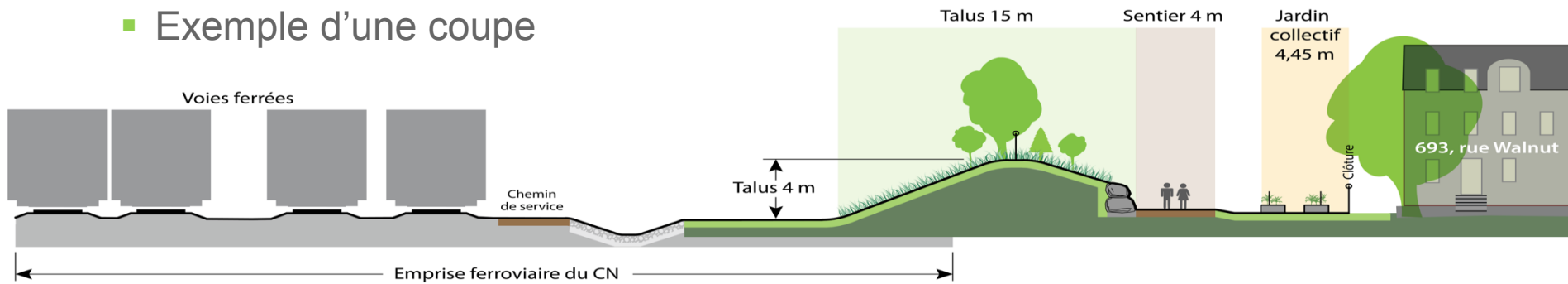


# Allée des Tanneries - Situation actuelle





## ■ Exemple d'une coupe



# Questions?



TURCOT



[turcot.gouv.qc.ca](http://turcot.gouv.qc.ca)